



WE ALIGNING PEOPLE
YOND

Zorgzame gemeenschappen: aanjager van de toekomst?

Programma

- Even kennismaken
- De beweging vanuit de formele zorg
- De beweging vanuit de samenleving
- De beweging vanuit 'het systeem'
- We zijn in transitie
- St

Mensen brengen strategie tot leven

Weyond begeleidt organisaties en samenwerkende netwerken bij het ontwikkelen van een toekomstbestendige én gedragen strategie, middels een verfrissend en inspirerend proces met overzichtelijke stappen.

Met alignmentprogramma's brengen we de strategie tot leven binnen én buiten de organisatie.

Liante
Zorggroep

Axioncontinu 
wonen, zorg en revalidatie

ggz
CENTraal

 **Dé Provinciale**
Kraamzorg


LEVVVEL
Specialisten voor jeugd en gezin


Tangenborgh
KOMT TIJD, KOMT ZORG

 **patyna**


PZC
Dordrecht

 **medicamus**
huisartsen coöperatie u.a.


STICHTING ZORGGROEP
OLDAEL


ZORGGROEP
De Vechtstreek

syndion 

QuaRijn
Dichtbij in zorg

tjongerschans
ziekenhuis heerenveen

ons
WEDE
thuis

Regiovisie
Groningen



Regiovisie
Amstelland
en de
Meerlanden



Regiovisie
Drenthe

SAMEN EN ANDERS

Zorg
Scala

Krachtig
Verbindende
Toekomstvisie
Utrecht
2030



Regioplan
Heerenveen en omgeving

Verbindende
Regiovisie
Noord-
Veluwe



Regiovisie
Gehandicapten-
zorg



GIDEON'S
B

Buurt
community
het platform voor samenredzaamheid

Krachtig
Verbindende
Regiovisie
Friesland



TRANSFORMATIE



*‘Je ziet het pas als
je het doorhebt’*

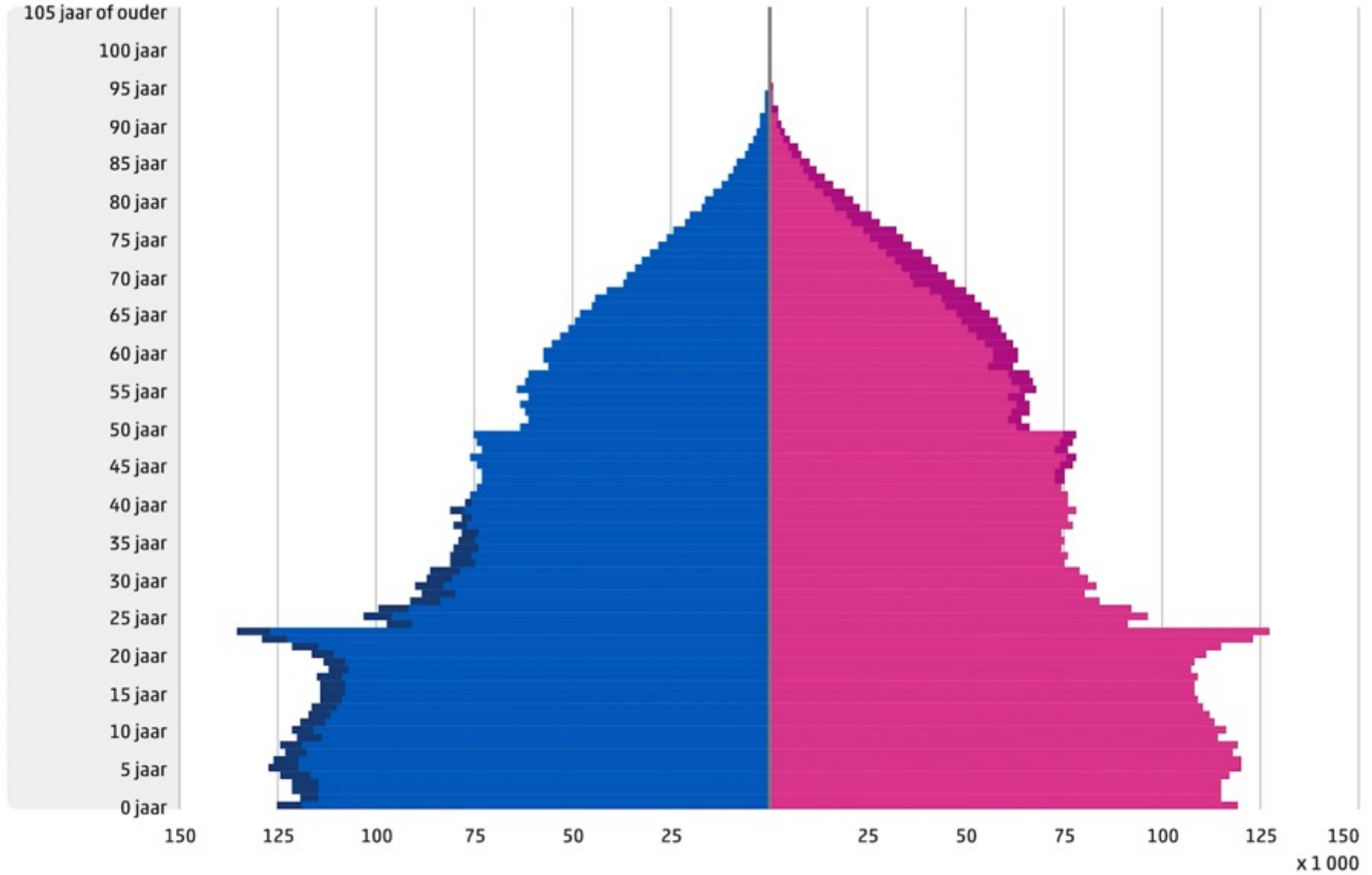


Programma

- Even kennismaken
- De beweging vanuit de formele zorg
- De beweging vanuit de samenleving
- De beweging vanuit 'het systeem'
- We zijn in transitie

Leeftijdopbouw Nederland 1970

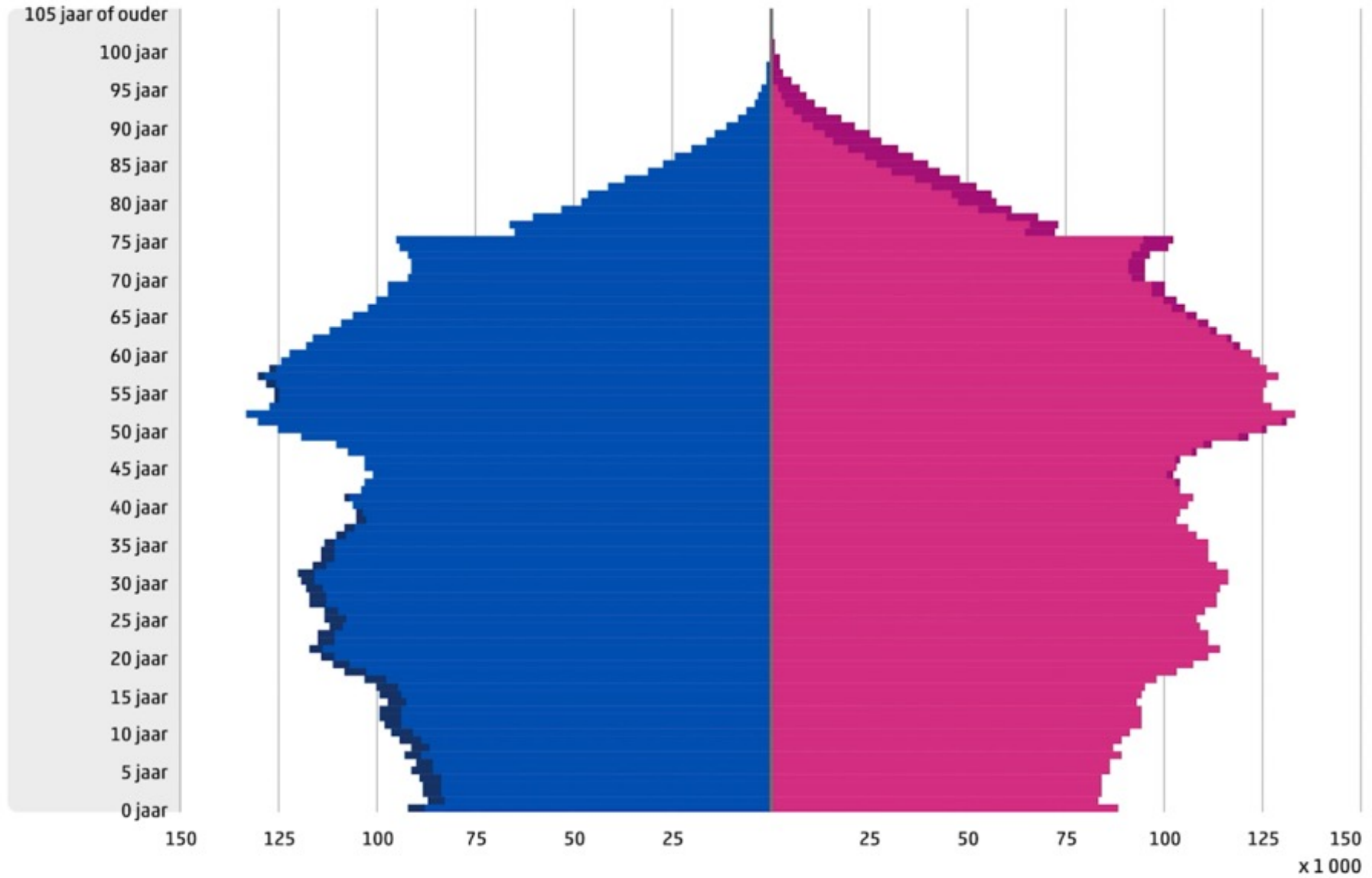
Totaal: 12 958 000 inwoners



■ Mannen ■ Overschot mannen ■ Vrouwen ■ Overschot vrouwen

Leeftijdopbouw Nederland 2022 (prognose)

Totaal: 17 594 000 inwoners



Als u aan uw oude dag denkt....

Nou, dan krijg ik het benauwd!

Rode draad

- ‘Vooruitschuiven’, niet anticiperen op oude dag
- Struisvogel gedrag
- Hoop op zolang mogelijk thuis, autonomie en zelfregie
- Angst voor eenzaamheid, verlies sociaal netwerk
- Verpleeghuis is doemscenario
- Onbekendheid hulp en zorg
- Divers beeld over technologie, wel open...



kraamzorg



apotheek



ziekenhuis



huisarts



welzijn



verzorgingshuis



verpleeghuis



kraamzorg



apotheek



ziekenhuis



huisarts



welzijn



verpleeghuis

Regiovisie Friesland

Samenredzaamheid, sociale omgeving, wonen

KRACHTIG VERBINDENDE REGIOVISIE

4.1 LEIDENDE THEMA'S VANUIT DE CLIËNTRIS

Vanuit de regiovisie hebben we zes leidende thema's gedefinieerd:

- 1. Preventie en vitaliteit**
De zorgketen zal meer stimulerend moeten zijn op een gezonde levensstijl en het verhogen van welzijn om uiteindelijk de zorgvraag en daarmee kosten van de zorg te laten dalen.
Hoe kunnen we de Friese burger ondersteunen in het fit en vitaal blijven?
- 2. Anticiperen op het ouder worden**
Het merendeel van de ouderen denkt niet en bereid zich niet voor op het ouder worden en treft als gevolg geen maatregelen treffen om langer zelfstandig te wonen met de juiste ondersteuning en zorg.
Hoe zorgen we dat ouderen zichzelf voorbereiden op het ouder worden? Welke informatie, voorlichting en handvatten zijn hiervoor nodig? Hoe bereiken we de ouderen van morgen?
- 3. Samenredzaamheid, sociale omgeving, wonen**
Door het toenemende aantal ouderen, dat met meer beperkingen langer thuisblijft, verandert onze maatschappij. De zorg wordt schaarser en minder vanzelfsprekend, er wordt een groter beroep gedaan op de samenleving.
Hoe creëren we een samenleving waarin ouderen langer thuis kunnen blijven wonen en onderdeel blijven van de maatschappij? Hoe ziet die samenleving eruit als het gaat om 'wonen', 'formele en informele zorg' en 'omzien naar elkaar' (afwel mienskip)?
- 4. Eigen regie en coördinatie**
Ouderen moeten de weg vinden in het steeds meer versnipperde zorg- en welzijnslandschap. Dit vraagt om eigen regie en coördinatie over hun eigen 'cliëntreis'.
Hoe maken we de keuzes in zorg en ondersteuning transparant en eenvoudig? Hoe ondersteunen we de ouderen in het maken van (acute) keuzes?
- 5. Rollen en regie zorg- en leefaanbieders.**
Om een sterk formeel en informeel zorgnetwerk te organiseren voor alle ouderen in Friesland is samenwerking nodig op twee manieren: horizontaal (de V&V-organisaties onderling) en verticaal (de verschillende zorg- en leefaanbieders in de regio).
Hoe organiseren we met elkaar de juiste zorg op de juiste plaats en sluiten we beter op elkaar aan? Hoe laten we financieringsstromen hierin ondersteunend zijn?
- 6. Arbeidsmarkt en (regionaal) werkgeverschap**
Om nu en in de toekomst zorg beschikbaar te houden hebben we voldoende personeel te werven, op te leiden en te behouden. Daarnaast zullen we op nieuwe moeten werken om 'meer met minder' mensen en middelen te realiseren.
Hoe benutten de beschikbare capaciteit in de zorgsector? Hoe werken we op nieuwe manieren om kwaliteit te verbeteren, schaarste te verminderen en werkdruk te verlichten? Hoe werven/behouden we voldoende, opgeleid personeel?



INHOUD.

- 1 Samenvatting 4
- 2 Inleiding en visie 6
- 2.1 Omleidingen in de zorg 6
- 2.2 Omleidingen in de zorg 6
- 2.3 De toekomst van Friesland 10
- 2.4 De toekomst van Friesland 10
- 2.5 De toekomst van Friesland 10
- 2.6 De toekomst van Friesland 10
- 2.7 De toekomst van Friesland 10
- 2.8 De toekomst van Friesland 10
- 2.9 De toekomst van Friesland 10
- 2.10 De toekomst van Friesland 10
- 2.11 De toekomst van Friesland 10
- 2.12 De toekomst van Friesland 10
- 2.13 De toekomst van Friesland 10
- 2.14 De toekomst van Friesland 10
- 2.15 De toekomst van Friesland 10
- 2.16 De toekomst van Friesland 10
- 2.17 De toekomst van Friesland 10
- 2.18 De toekomst van Friesland 10
- 2.19 De toekomst van Friesland 10
- 2.20 De toekomst van Friesland 10

NAVIGATIE.

3. Krachtig Verbindende Regiovisie.

ONS BEELD VAN HET TOEKOMSTIG ZORGLANDSCHAP

Op basis van alle feiten en inzichten die zijn verzameld hebben we samen met de bestuurders, managementteams, zorgprofessionals en cliëntenadvies van de verschillende VVO-organisaties een visie geformuleerd... ons beeld van de samenleving en het zorglandschap in Friesland in 2030.

Bekijk nu onze film!

Over ons verhaal lezen?

Alle hier!

Regiovisie Drenthe

'De kracht van de gemeenschap'

REGIOVISIE DRENTHE



2.1 Netwerk-samenwerking

Hoe we als organisaties in een keten steeds meer in netwerken gaan samenwerken en door krachten te bundelen gezamenlijk maatschappelijke opgaven het hoofd bieden.

Toekomstbeeld
Inwoners en professionals in welzijn, wonen en zorg werken samen aan een sterke samenleving: een samenleving met een steeds gezondere populatie waarin mensen goed voor zichzelf en voor elkaar kunnen zorgen.

Inwoners én professionals op het gebied van welzijn en zorg werken in netwerken met elkaar samen ten behoeve van de gemeenschap. Deze netwerken versterken de gemeenschap en bieden houvast voor mensen met een hulp- of zorgvraag.

12. < > 1 2 3 <

Onze visie op netwerksamenwerking begint bij de partners in Drenthe:



- 50 georganiseerde burgerinitiatieven
- 9 woningcorporaties
- 3 ziekenhuizen
- 400 huisartsen
- 14 ouderenzorg-organisaties
- 49.531 ondernemers
- 10+ thuiszorgorganisaties
- 492.167 inwoners
- 12 gemeenten

Meer informatie over burgerinitiatief Van Harte →



ONS LEIDMOTIEF VOOR DE TOEKOMST: samen en anders

Samen betekent dat we de grote uitdagingen die Drenthe opdoet samen met inwoners, burgers en professionals aanpakken en lokale verschillen in de regio.

Anders betekent dat we op grote uitdagingen, die we niet samen kunnen aanpakken, samen met andere organisaties en burgers een andere, of soms beter, resultaat bereiken.



Met deze visie nodigen we inwoners, burgerinitiatieven, organisaties, bedrijven en overheden van Drenthe uit om samen met ons de toekomst aan te gaan.



Krachtig Verbindende Toekomstvisie Utrecht 2030

EEN VOORBEREIDE
SAMENLEVING

Auteur: Weyond (februari 2021)

VISIE VAN DE OUDERZORGORGANISATIES
IN REGIO UTRECHT



Kijk voor meer informatie op
www.ToekomstbestendigeOuderenzorgUtrecht.nl >



Beeldvorming en preventie: voorbereid ouder worden

1

Wat men van "de ouderenzorg" kan verwachten verandert. Het is mede onze verantwoordelijkheid om de ouderen én de gemeenschap hierover te informeren en hen bewust te maken van wat dit voor hen betekent.

- Beeldvorming: we werken aan een **realistischer beeld van ouder worden**. Ouderen hebben een toenemende verantwoordelijkheid de voorbereiding van hun oude dag, waar ondersteuning en zorg vanuit organisaties minder vanzelfsprekend wordt.
- Preventie: een levensloopbestendige woning, een gezonde levensstijl, hobby's, een sociaal netwerk... zaken waar elke oudere over zou moeten beschikken om een fijne én zelfstandige oude dag te hebben. Ouderen worden gestimuleerd **preventief te werken aan hun eigen zelfstandigheid**. Hen voorzien in **informatie en handvatten om actie te ondernemen** is belangrijk: wat kunnen ze zelf voorbereiden en hoe, wat ze kunnen verwachten en wat niet?



Steunsystemen op wijk en dorpsniveau

2

Samen met partners in het informele en formele ondersteunings- en zorgnetwerk werken we aan digitale, sociale en fysieke steunstructuren in de gemeenschap.

- Digitaal: het vergroten van zelfstandigheid en het gevoel van veiligheid door het inzetten van **domotica in de thuissituatie** en het realiseren van een **digitale steunstructuur op wijk- of dorpsniveau**: een digitaal buurtplatform dat hulpvragers en aanbieders met elkaar verbindt.
- Sociaal: waar het aantal aanbieders in ondersteuning en zorg toeneemt, wordt de markt voor ouderen overzichtelijker. Casemanagers en/of (dorps)ondersteuners helpen ouderen in het **organiseren van wat zij nodig hebben**.
- Fysiek: het realiseren van **veilige woonomgeving** door woningaanpassingen en het realiseren van levensloopbestendige woonvormen tussen thuis en verpleeghuis in samenwerking met gemeenten en woningcorporaties.
- Zorg: het realiseren van poliklinische en medische functies in de buurt van mensen in samenwerking met ziekenhuizen.



Expertise op het gebied van ouderenzorg: centraal en lokaal

3

Onze expertise ligt bij de intensieve en complexe zorg voor ouderen. We stellen deze expertise beschikbaar vanuit het verpleeghuis en in de thuissituatie.

- Een van onze belangrijkste taken is om ouderen in de laatste fase van hun leven, in uiterst kwetsbare situaties, **menselijke zorg** en een **waardig afscheid** te geven, is aanspraak hun naasten.
- Onze verpleeghuizen vervullen een **centrale functie in de gemeenschap**. We bieden zware zorg maar vinden ook aansluiting bij ouderen die (nog) geen specifieke zorgvraag hebben en zoeken naar informatie, sociale aansluiting of ondersteuning.
- Als VVT-organisaties werken we samen om specialistische zorg regionaal in **kennis en expertisecentra** organiseren. Een plek waar ouderen met specifieke ziektebeelden behandeld kunnen worden, maar ook een plek met expertise en flexibele behandelteams waar het zorgnetwerk ambulant een beroep op kan doen.
- Als VVT-organisaties werken we samen met de andere organisaties om **generalistische zorg thuis** beschikbaar te kunnen maken.



Arbeidsmarkt en regionaal werkgeverschap

4

Om nu en in de toekomst zorg beschikbaar te houden hebben we de rol om enerzijds voldoende kwalitatief goed personeel te werven, op te leiden en te behouden en anderzijds op nieuwe manieren te werken in de zorg.

- **Hervredelen van arbeid** tussen formele en informele zorg.
- Optimaal **benutten van beschikbare personele capaciteit** in de V&V en andere sectoren.
- Ontwikkelen en inzetten van **arbeidsbesparende manieren van werken** door de inzet technologie.
- Werven, opleiden en behouden van voldoende kwalitatief personeel door het bieden van **opleiding passend** bij de toekomstige uitdagingen.
- Personeel in onze branche en regio behouden door als organisaties te werken aan **regionaal werkgeverschap** waarin we (uitdagende) banen en doorgroei en doorstrommogelijkheden creëren door de keten heen. Elkaar versterken en niet beconcurreren m.b.t. arbeidsvoorwaarden.

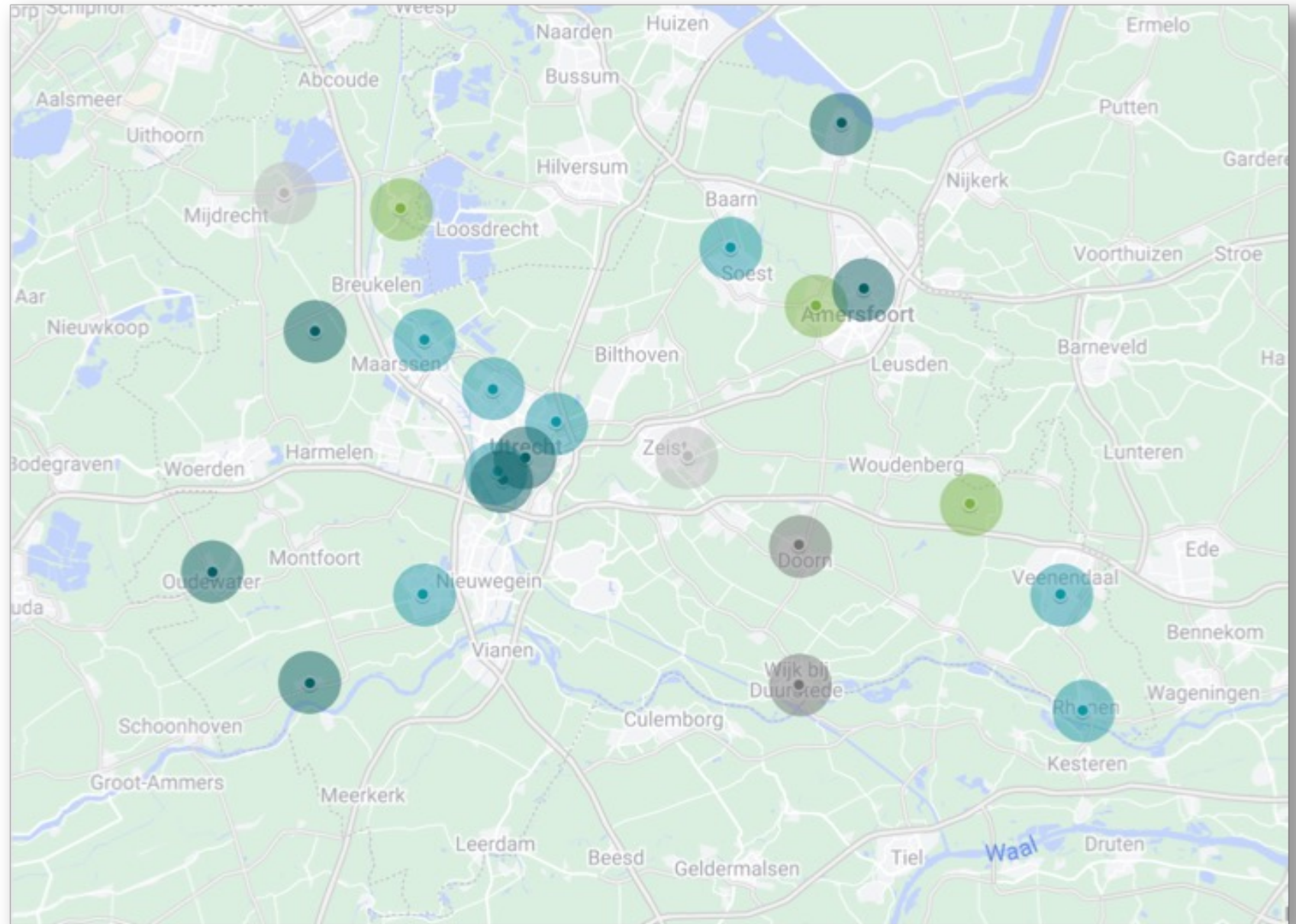


PROJECTEN

Steunsystemen

Centrale ondersteuningspunten in dorpen en wijken waar ouderen worden ondersteund om zo lang mogelijk thuis te blijven ...

Lees meer >



Regiovisie Gehandicaptenzorg AMZHN 'Zorgzame gemeenschappen'

ZORGZAME GEMEENSCHAPPEN

We geloven in zorgzame gemeenschappen waar buurtbewoners naar elkaar omkijken. Formele en informele zorg werken nauw samen waardoor we een sterke sociale infrastructuur realiseren voor mensen met en zonder zorg- of begeleidingsvragen.

Onze locaties, woningen én hun bewoners zijn daardoor gewoon onderdeel van een wijk of dorp waar wijkbewoners, het verenigingsleven en het bedrijfsleven samen komen.

Mensen met een minder complexe zorg- of begeleidingsvraag wonen zelfstandig, gesteund door hun netwerk en (technologische) hulpmiddelen en begeleiding. Zij vervullen waardevolle rollen in hun omgeving door te werken of vrijwilligerswerk te doen.

Mensen met een complexere zorg- of begeleidingsvraag kunnen rekenen op meer ondersteuning. Zij wonen beschermd én nemen deel aan de samenleving.

JASON KAMPT MET PERSONEELSTEKORT BIJ ZIJN WINKEL OM DE HOEK

MICK ZOECT EEN LEUKE BAAN

GZ-PARTNERS

JASON KAMPT MET EEN PERSONEELSTEKORT IN ZIJN WINKEL OM DE HOEK

MICK ZOECT EEN LEUKE BAAN

IEDEREEN IS VAN WAARDE REGIONALE BEHANDICAPTENZORG AMSTELLAND - MEERLANDEN - ZUID-HOLLAND NOORD

"IEDEREEN IS VAN WAARDE"

Dat is onze ambitie voor de toekomst. Dat iedereen in de samenleving, vanuit zijn eigen mogelijkheden waarde toevoegt. Dat mensen met een beperking iedereen in goed gezelschap zijn.

Wij zijn 17 gemeentelijke organisaties en organisaties zoals Streeklief, Samen met elkaar, Netten en Zorgnetwerk.nl samen met deze regiovisie onderdeel van hoe wij willen wonen en het leven van mensen met een beperking en de ontwikkeling van onze sector.

SAAMWERKING: WE WILLEN IN DE WERELD

We staan voor de uitdaging om, ook in de toekomst, kwalitatief goede en betaalbare zorg te kunnen bieden onder een mensen met een beperking.

We weten onder andere dat door o.a. inzet van de arbeidsmarkt, maar ook via andere werkende oplossingen we druk op de financiering van het gebied.

Deze uitdagingen willen we samen met mensen met een beperking, hun familie en met onze samenwerkingspartners, zoals en welzijnsorganisaties, huurovereenkomsten, gemeentelijke overheden, onderwijsinstellingen, onderwijs en de landbouw.

Wij willen met jullie in gesprek zijn en handig in de toekomst om haar uitdagingen met alle partijen te overbruggen.

De deelnemende organisaties:

Van Heeren Loo	Gemiva	Raamwerk
ipse abruyssen	hartekamp	De Toekomst
ZORG voor de Samenleving	H	
Hier Lichtpunt	Participatie	oms omzorg

* Het is niet de bedoeling dat deze lijst van deelnemende partijen afsluitend is.

2. REGIOVISIE BEHANDICAPTENZORG IN 2030

AMSTELLAND - MEERLANDEN - ZUID-HOLLAND NOORD

In dit hoofdstuk delen we onze visie op 4 domeinen. We beschrijven onze toekomstbeeld én de rol die wij voor ons zelf zien.

- 1. DE SAMENLEVING**
Onze visie: gezamenlijke gemeenschappen
Onze rol: knooppunten
- 2. DE WERKWERK**
Onze visie: verschillende voor het steunnetwerk
Onze rol: netwerkregisseur
- 3. DE GO SECTOR**
Onze visie: het 400 netwerk
Onze rol: regionale samenwerking
- 4. POSITIONERING VAN DE GZ**
Onze visie: een aantrekkelijke sector
Onze rol: het noodzakelijke gesprek

VGN Visie 2030

Visiedocument
gehandicaptenzorg 2030



Een betekenisvol leven,
gewoon meedoen

Dit Visiedocument is een uitgave
van de Vereniging Gehandicaptenzorg Nederland,
november 2020

Philadelphia Community builders

Philadelphia
Het beste uit elkaar



Inspiratieboek
Community Building

Ons Tweede Thuis Samen één team

1. Cliënt zelf

Wat wil en kan de cliënt zelf?

2. Hulpmiddelen en technologie

Welke hulpmiddelen en technologie kan de cliënt gebruiken?

3. Ouders en naasten

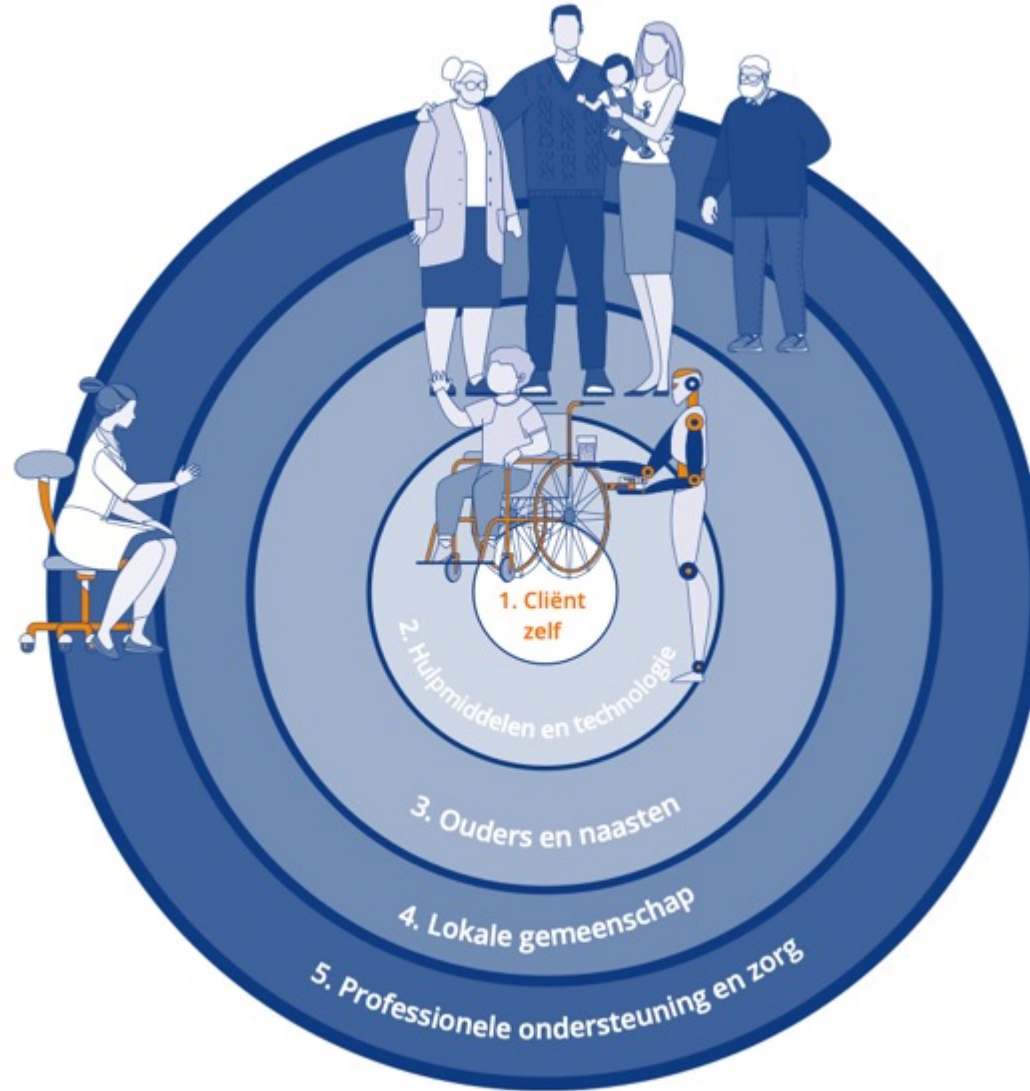
Wat kunnen ouders en naasten aanvullen?

4. Lokale gemeenschap

Wat zijn de mogelijkheden in de lokale gemeenschap?

5. Professionele ondersteuning en zorg

Welke ondersteuning en zorg is nodig vanuit Ons Tweede Thuis of samenwerkingspartners?



Regio Noord Veluwe Samenredzame gemeenschap





STARTDOCUMENT
EERSTE VERKENNING VOOR EEN
VERBINDENDE REGIOVISIE 2030:

‘Ouder worden op de Noord-Veluwe’

Auteur: Weyond (mei 2022)



REGIOVISIE 2030
OVER VITAAL EN ZELFSTANDIG LEVEN OP DE
NOORD-VELUWE

‘Een samenredzame gemeenschap’

Auteur: Weyond (april 2024)

De beweging

2.1 Onze visie: een samenredzame gemeenschap

We geloven in een samenredzame gemeenschap waar we omkijken naar elkaar.

Zorgen voor elkaar zit in de genen van onze regio, waar veel actieve inwoners, inwonersinitiatieven, verenigingen en kerkelijke initiatieven zijn.



1. Uitgaan van gemeenschapskracht

Het aantal hulpvragen van inwoners op de Noord-Veluwe groeit. Daardoor staat de toegankelijkheid van wonen, ondersteuning en zorg onder druk en daarmee het welzijn van mensen. Niet iedereen kan ondersteuning en zorg voor zichzelf organiseren. Daarom geloven wij in gemeenschapskracht: we moeten het met elkaar redden. De gemeenschap is de basis, professionele ondersteuning en zorg zijn ondersteunend.



2. Innovatie begint in de gemeenschap

Waar de druk op wonen, ondersteuning en zorg toeneemt, ontstaat ook vernieuwing:

- **Vernieuwing vanuit de gemeenschap:** we zien een grote groei aan inwonersinitiatieven die zelf activiteiten ontplooiën op het gebied van wonen, ondersteuning en zorg.
- **Vernieuwing vanuit organisaties:** we zien dat organisaties de hulpvragen anders/efficiënter organiseren met inwoners, het netwerk en technologie.

Antwoorden op de uitdagingen van de toekomst ontstaan als organisaties en de gemeenschap elkaar vinden en elkaar gaan versterken.



3. Van betekenis zijn in de gemeenschap

In de toekomst maken we al vroeg onderdeel uit van samenredzame- en inclusieve gemeenschappen waar we van betekenis zijn voor elkaar en op elkaar terug kunnen vallen. Iedereen maakt onderdeel uit van de gemeenschap; zowel inwoners, ondernemers, vrijwilligers, verenigingen als professionals. In een gemeenschap sluiten netwerken op elkaar aan en organiseren ze samen wonen, ondersteuning en zorg voor mensen die dit nodig hebben. Bijvoorbeeld: vitaal en zelfstandig wonen, vervoer, sociale activiteiten, ondersteuning en zorg.



3. Gemeenschapsgericht werken

We werken gemeenschapsgericht waarbij de plaatselijke inwoners (initiatieven) leidend zijn. Als organisaties geven we ruimte geven aan wat voor hen belangrijk is. Wij werken volgend op wat er vanuit de buurten opkomt.

We zien dat dit gevolgen heeft voor de manier waarop we werken.

We bouwen gemeenschappen, geen huizen

In de woon- en leefomgeving hebben we de focus op ontmoeting en samenredzaamheid. Waarbij we vitaal- en zelfstandig leven het belangrijkste doel vinden.

Community building

We zetten in op duurzame relaties binnen gemeenschappen waarbij organisaties aansluiten op de gemeenschap en ondersteunend werken.

Professionele zorg is aanvullende dienstverlening

Als professionele welzijns- en zorgorganisaties zetten we in op het reablement gedachtengoed: we nemen niet over wat mensen zelf kunnen, helpen mensen te herwinnen wat ze niet meer kunnen en zoeken samen naar een oplossing voor wat overblijft.



Lokaal vinden we elkaar

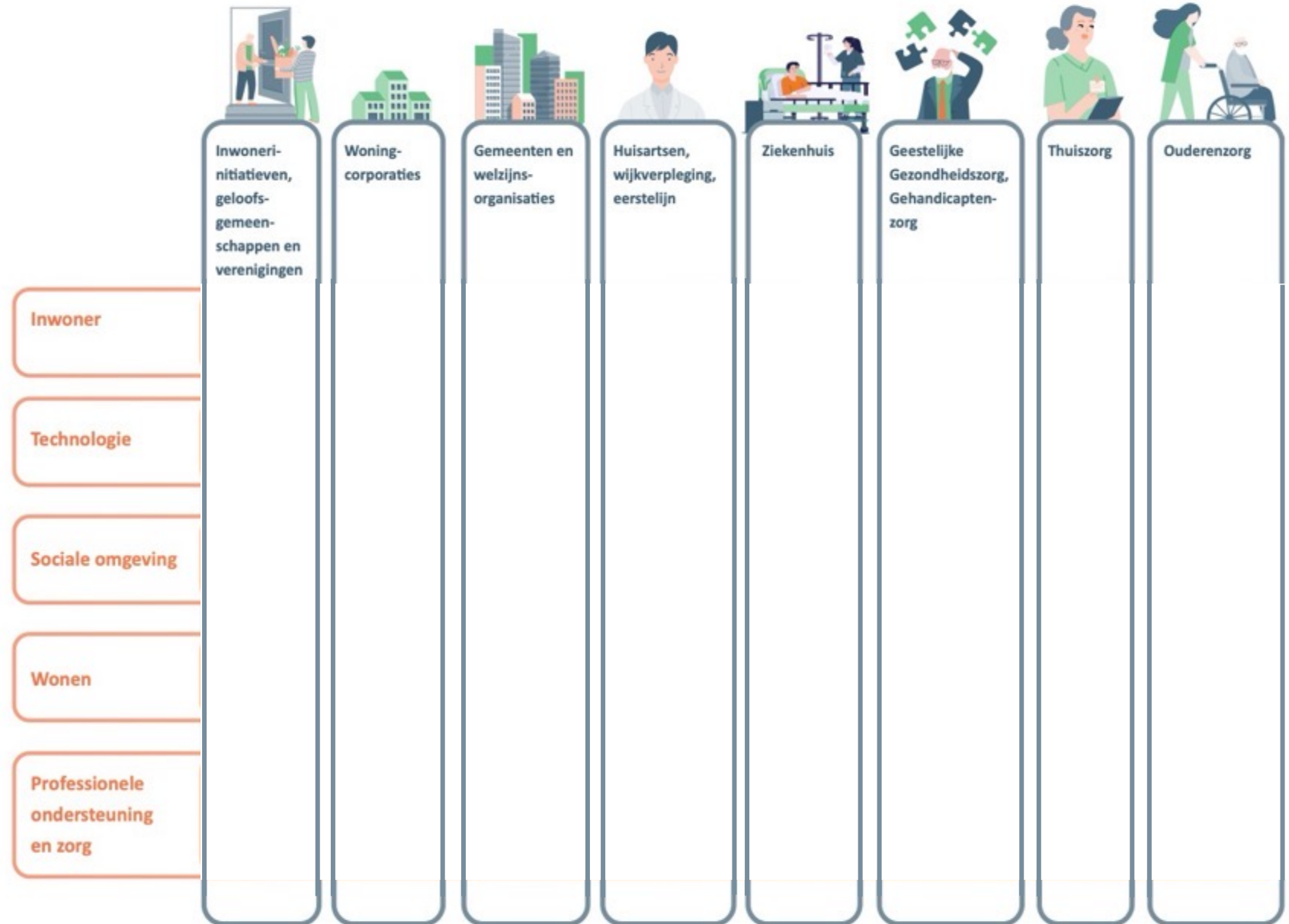
We verbinden inwoners (initiatieven), gemeenten en organisaties op lokaal niveau. We kijken hoe we samen de gemeenschap sterker kunnen maken en kunnen ondersteunen.

2. Samenwerken voor een samenredzame gemeenschap

De Noord-Veluwe is niet zomaar een regio. Wij geloven dat dit de regio is waar de bereidheid om van betekenis te zijn voor elkaar groot is. Dat zien we elke dag bij inwoners, ondernemers, verenigingen, vrijwilligers en professionals die samen die gemeenschap vormen.

We hebben allemaal een rol in de gemeenschap. Samen lossen we de grote maatschappelijke vraagstukken op. Daarom zetten we actief in op verbinding. We zijn een matrix-regio waarbij we allemaal onze verantwoordelijkheid nemen om de gemeenschap te versterken.

In deze matrix zien we de volgende grote vragen:

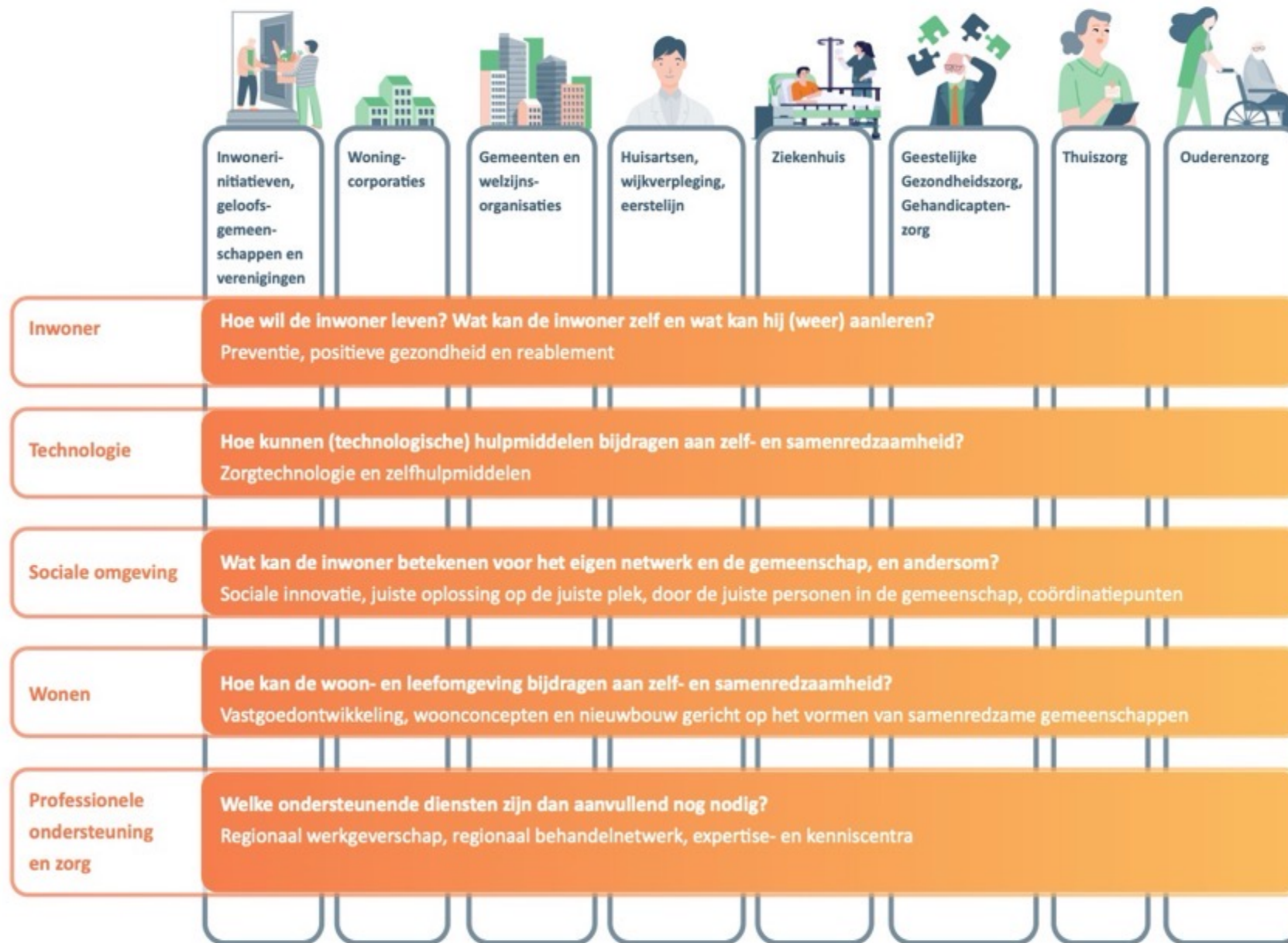


2. Samenwerken voor een samenredzame gemeenschap

De Noord-Veluwe is niet zomaar een regio. Wij geloven dat dit de regio is waar de bereidheid om van betekenis te zijn voor elkaar groot is. Dat zien we elke dag bij inwoners, ondernemers, verenigingen, vrijwilligers en professionals die samen die gemeenschap vormen.

We hebben allemaal een rol in de gemeenschap. Samen lossen we de grote maatschappelijke vraagstukken op. Daarom zetten we actief in op verbinding. We zijn een matrix-regio waarbij we allemaal onze verantwoordelijkheid nemen om de gemeenschap te versterken.

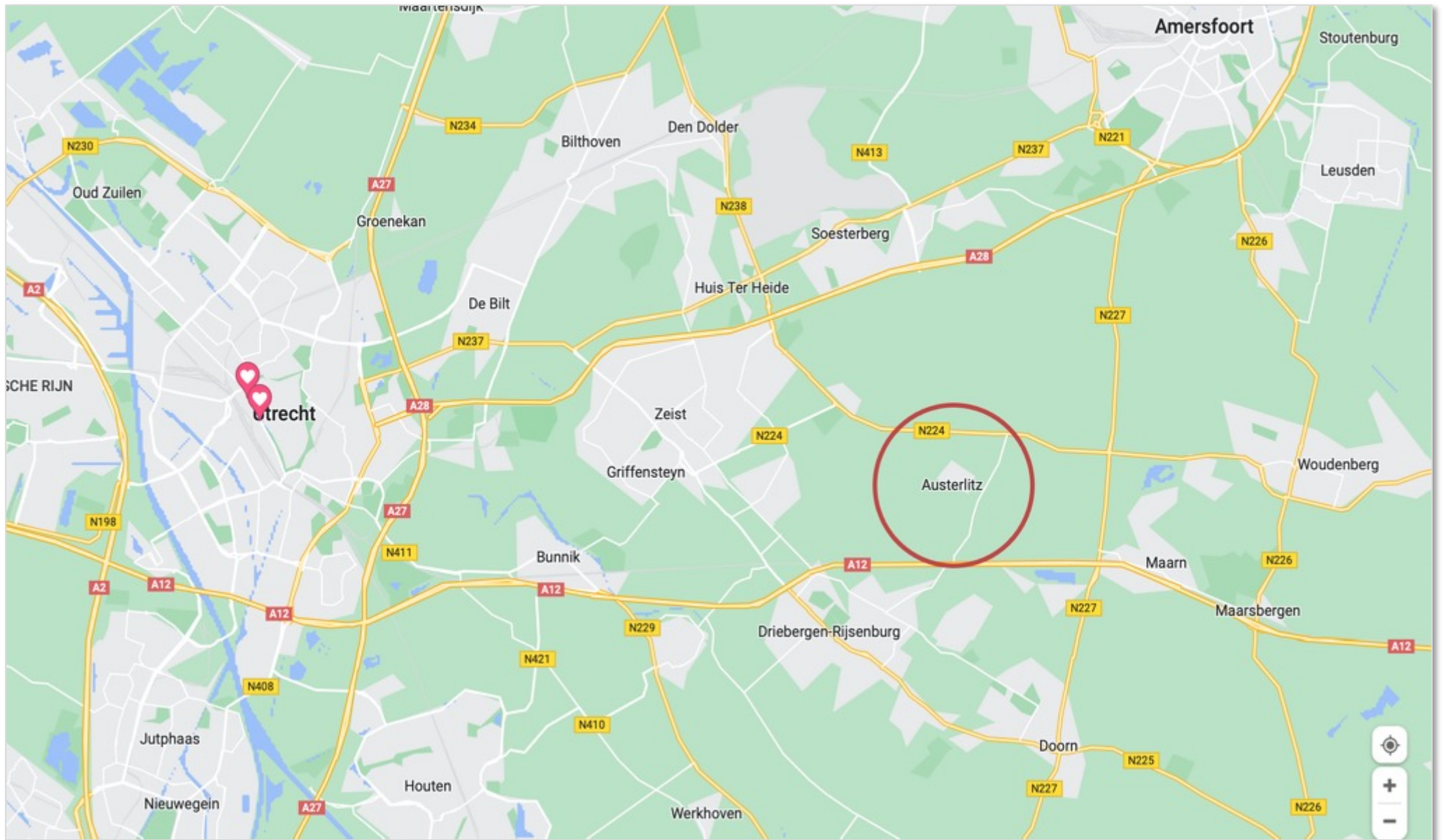
In deze matrix zien we de volgende grote vragen:





Programma

- Even kennismaken
- De beweging vanuit de formele zorg
- De beweging vanuit de samenleving
- De beweging vanuit 'het systeem'
- We zijn in transitie



Actueel



Pannenkoeken

Lees meer



Op stap naar... in Doesburg

Lees meer

- Boodschappendienst
- Maatje / gezelschap
- Vervoer
- Bewegen voor ouderen
- Thuiszorg
- Personalarmering
- Maaltijdvoorziening
- Klussendienst
- Huisvesting
- Tuinonderhoud
- Huishoudelijke hulp
- Administratieve hulp
- Aanpassing woning
- Dagbesteding
- Hulpmiddelen



Hulp nodig bij het plaatsen van rookmelders?

U heeft het misschien al gelezen: vanaf 1 juli 2022 is het verplicht om op elke woonlaag in huis een rookmelder te ...

Lees meer

34



Afscheid van voorzitter Jan Smelik tijdens ALV

Woensdag 20 april was de jaarlijkse Algemene Ledenvergadering van Austerlitz Zorgt. Jan Smelik nam tijdens deze vergadering afscheid als bestuurslid ...

Lees meer

81



Marianne

Henriëtte

fase

1

Activiteiten

- Austerlitz Belt
- Austerlitz Beweegt
- Austerlitz Bezorgt
- Austerlitz Eet
- Austerlitz Klust
- Austerlitz Online
- Austerlitz Op Stap
- Austerlitz Past Op
- Austerlitz Rijdt
- Austerlitz Tuiniert
- Austerlitz Verbindt
- Ommetje Austerlitz
- Reanimatiecursus
- Dementievriendelijk dorp
- Reanimatiecursussen
- Austerlitz Verbindt

Zorgwoningen

fase

2



Breed draagvlak

- **1.700** inwoners
 - Gemiddeld inkomen 30.000 euro, geen villawijk!
- **1.150** volwassenen
- 44% hiervan is lid van Austerlitz Zorgt (circa 500)
 - Contributie 25 euro per jaar
- **300** 65-plussers
- **110** vrijwilligers

Zorgzame gemeenschappen

- Collectieven van bewoners
- Gericht op eigen leefomgeving
- Streven naar vitale wijk/dorp
- Streven naar inclusieve samenleving
 - gericht op mensen die ondersteuning nodig hebben, maar ook op mantelzorgers, actieve en solidaire bewoners
- Sociale samenhang, ontschotting, zelforganisatie, eigen regie
- Uitingsvormen zeer divers

*De essentie van **modern nabuurschap**, gebaseerd op **gemeenschapskracht***

MONITOR ZORGZAME GEMEENSCHAPPEN



Rapportage van de eerste Monitor Zorgzame Gemeenschappen die Movisie, Nederland Zorgt Voor Elkaar en Vilans uitvoerden onder ruim 300 burgerinitiatieven in wonen, zorg en welzijn

Impact

Bezoekers
63%✓
157.000+



Leden
36%✓
28.000+



TOP 10 activiteiten



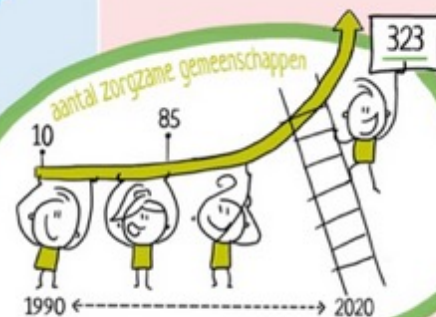
1. Ontmoeting
2. Huiskamer/inloop
3. Burenhulp
4. Culturele activiteiten
5. Koken/diner
6. Sport en spelactiviteiten
7. Cursussen en workshops
8. Klussendienst
9. Vervoersdienst
10. Mantelzorgondersteuning

Thema's van activiteiten

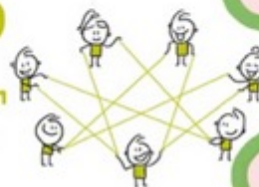


infographic op basis van 323 deelnemers

Doelgroep



Rond **1.500** zorgzame gemeenschappen in beeld in NL



per provincie



Voor vragen en meer informatie kijk op:



Organisatie

Samenwerking met...



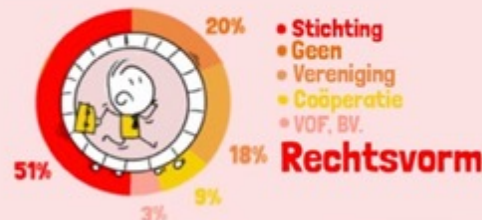
85% 49% 49% 46% 14% 7%

50% onder de €1.100

€18.000 gemiddeld

Inkomsten

Subsidies, giften e.d. 78%
Eigen bijdrage 43%
Middelen 'om niets' 27%
Contributie 23%



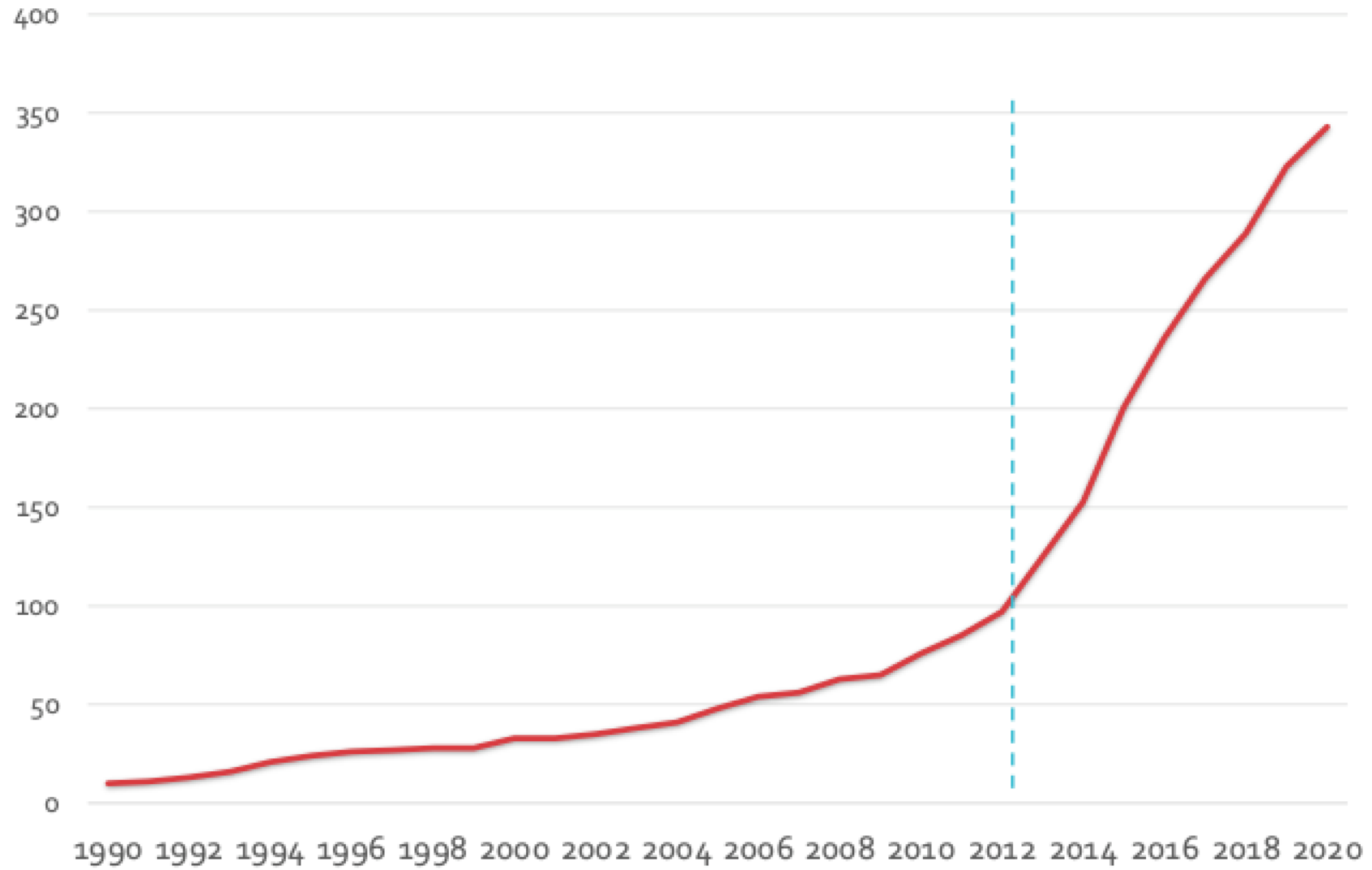
Vrijwilligers
88%✓
16.000+



Betaalde krachten
Inhuur 16%
Laondienst 14%

De informatie in deze infographic is de uitkomst van een vragenlijst onderzoek onder ca. 1.500 geïdentificeerde bewonersinitiatieven in welzijn, wonen en zorg. De vragenlijst werd in september en oktober 2020 ingevuld door 323 initiatieven. Het onderzoek is een samenwerking van Nederland Zorgt Voor Ekaar, Wlans en Movisie met financiële ondersteuning van het ministerie van Volksgezondheid, Welzijn en Sport.





4. Hogere effecten

Toegang tot zorg verbeterd. Betere aansluiting met veld en maatwerkvoorziening

Inwoners 'verdwalen' niet in zorgland

3. Effecten direct door initiatief

Ondersteuningsvragen worden tijdiger gesignaleerd

Inwoners weten beter waar ze passende ondersteuning kunnen ontvangen

2. Activiteiten

Sociaal professionals signaleren ondersteuningsvragen bij wijkbewoners

Sociaal professionals verbinden inwoners aan lokale verenigingen

Info en ondersteuning van sociaalprofessional in buurthuis

sociaal professionals werken integraal, kijken verder dan hun opdracht

Administratieve / financiële ondersteuning voor laaggeletterden

Bij inwoners aanbellen om te activeren/ huisbezoeken

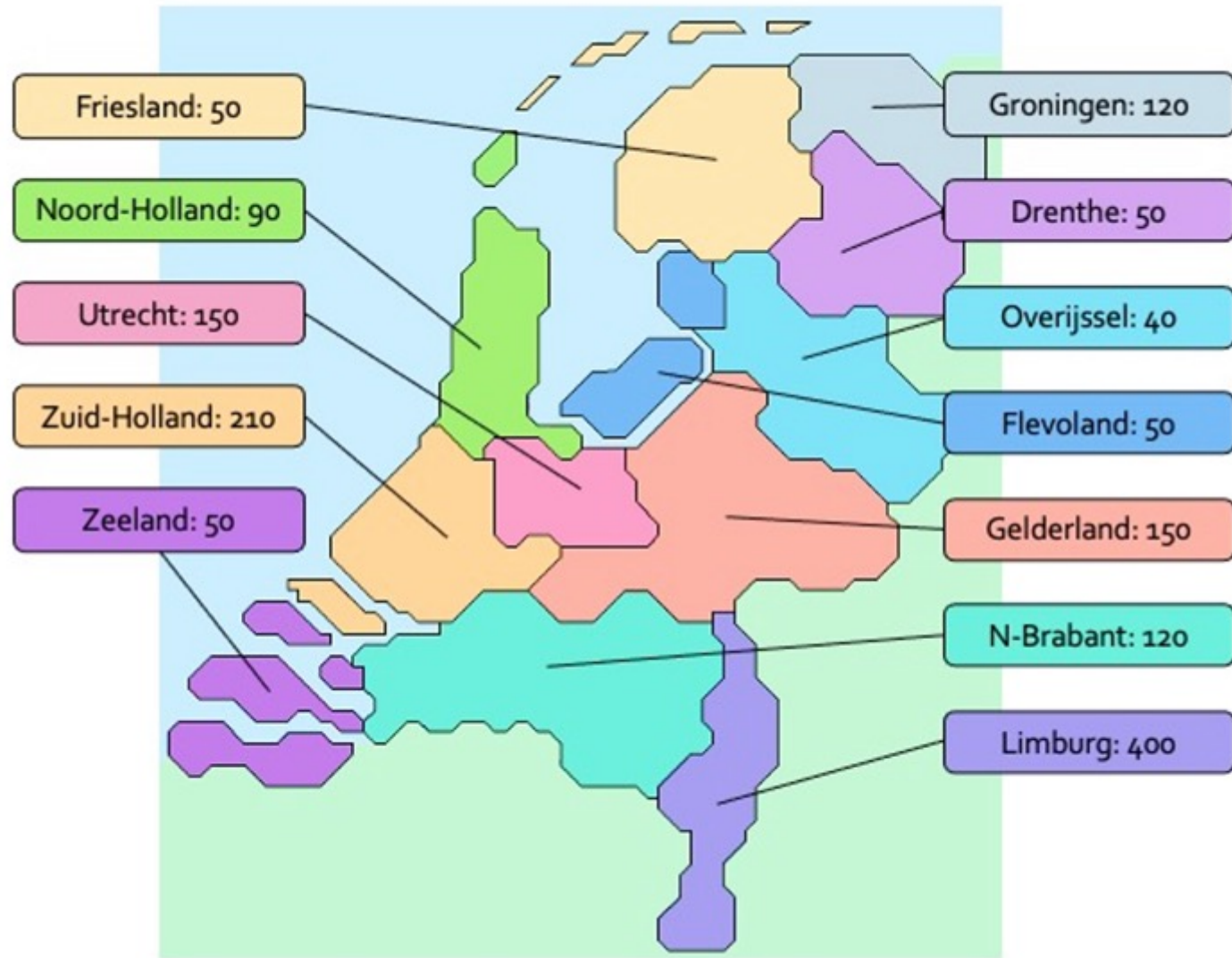
Inwoners zetten zelf activiteiten op

Inwoners kunnen maandelijks 'mee-eten' wat de pot schaft

Wijkbewoners ontmoeten elkaar in de multi-functionele locatie

1. Doelgroepen

Alle inwoners in de wijk/dorp



Meer dan 2000 georganiseerde zorgzame gemeenschappen!



vanuit zorg



vanuit de samenleving

Programma

- Even kennismaken
- De beweging vanuit de formele zorg
- De beweging vanuit de samenleving
- De beweging vanuit 'het systeem'
- We zijn in transitie

WOZO

PROGRAMMA
WONEN, ONDERSTEUNING EN ZORG
VOOR OUDEREN





Samen maken we de beweging van Zorg naar Gewoon Leven

Ouderenzorgketen

Inspiratiedocument
Versie 1: 5 juni 2024

1.3 Het gewone leven is leidend

Vanuit een gezamenlijke visie nemen we het gewone leven als uitgangspunt om de ouderenzorgketen te transformeren en te bewegen van Zorg naar Gewoon Leven.



Het gewone leven is leidend



Wat wil en kan een oudere zelf? Of kan hij zelf weer aanleren?



Hoe kan technologie of de woonomgeving de oudere ondersteunen om langer zelfstandig te blijven?



Wat kan het netwerk en de sociale omgeving betekenen voor de oudere? En andersom?



Wat kan de gemeenschap betekenen voor de oudere? En andersom?



Welke professionele ondersteuning of zorg is aanvullend dan nog nodig?

We spelen in op grote ontwikkelingen

Reablement

Visie, werkwijze en houding om zelf- en samenredzaamheid te stimuleren.

Zorgtechnologie

Technologie als middel om zelf- en samenredzaamheid te stimuleren.

Community care

Zorgzame gemeenschappen: zorg door de gemeenschap voor de gemeenschap.

We laten zien dat het werkt en schalen op

We delen goede voorbeelden uit onze praktijk. We nemen hierbij passende zorg als uitgangspunt

“Waardegedreven zorg, komt samen met- en rondom de cliënt en vindt plaats op de juiste plek.”

Vertrouwd Thuis:

- Verpleegzorg
- Verpleegzorg thuis
- Wijkverpleging

Randvoorwaarden:

Leiderschap: Cultuurverandering die nodig is om de beweging te maken.
Zorginkoop: Inkoop die aansluit bij de beweging die we maken.
Woonzorgroutekaart: Woonzorgaanbod dat de beweging mogelijk maakt.

1.4 Beweeg mee!

In de ouderenzorgketen focussen we ons op 3 grote ontwikkelingen: reablement, zorgtechnologie en community care. Deze komen samen in de beweging Vertrouwd Thuis waar we in de ouderenzorgketen vorm geven aan dienstverlening aan ouderen.



Reablement

Reablement is een manier van werken waarbij hulpverleners ouderen helpen hun eigen leven te leiden op de manier zoals ze dat zelf graag willen.

1. We nemen niet over wat mensen zelf kunnen
2. We helpen mensen te herwinnen wat ze niet meer kunnen
3. En we zorgen samen voor een oplossing voor dat wat overblijft

Deelnemers:

20 initiatieven
34 zorgaanbieders



Zorgtechnologie

De inzet van succesvolle technologische innovaties die enerzijds ouderen ondersteunen bij het behouden van zoveel mogelijk autonomie in hun dagelijks leven en anderzijds gericht zijn op het ondersteunen van medewerkers door arbeidsbesparende technologie met behoud van kwaliteit en klant- en medewerkerstevredenheid.

Deelnemers:

14 initiatieven
20 zorgaanbieders
8 vernieuwende innovaties van 5 organisaties



Community care

Zorg in de gemeenschap door de gemeenschap. Zorg betekent hier ondersteuning van mensen bij het leven in- en deelnemen aan de samenleving door de samenleving zelf. Denk hierbij aan: wonen en woonomgeving, onderwijs, arbeid, verkeer en vervoer, vrienden en kennissen, recreatie en vrije tijd en gezondheid).

Deelnemers:

39 verschillende initiatieven
93 zorgaanbieders
19 inwonerinitiatieven



Vertrouwd Thuis

Een concept dat ouderen ondersteunt zo fijn en zelfstandig mogelijk oud te worden in hun eigen vertrouwde omgeving. Waarbij professionele zorg voor de meest kwetsbare ouderen thuis wordt georganiseerd, aanvullend op de mogelijkheden van het individu, zijn netwerk en zijn sociale omgeving en gemeenschap.

Deelnemers:

140 zorgaanbieders van Zilveren Kruis, Menzis, VGZ, Zorg en Zekerheid



LEVEND INSPIRATIEDOCUMENT

**EEN
SAMEN-
REDZAME
SAMENLEVING**

**VERSNELLEN VAN
COMMUNITY CARE**

Aligning People
WEYOND

 **Zilveren
Kruis**

 **ZORG
KANTOOR**

NAVIGATIE.

Hier zie je een minimalistische navigatiebalk zodat je zonder moeite naar diverse hoofdstukken kunt navigeren.

Wil je terug naar de inhoudsopgave? Klik dan op het huisje. Als je op de cijfers klikt, verplaats je per hoofdstuk.

Wanneer je op de pijlen klikt, verken je elke pagina in dit document.

INHOUD

Laat je inspireren, verrijken en neem kennis van het programma en het lerend netwerk van community care.

VISIE OP COMMUNITY CARE IN DE TOEKOMST 1		REALISATIE: VERSNELLERS VAN COMMUNITY CARE 2		SUCCESFACTOREN	
HISTORISCH PERSPECTIEF 	TRENDS EN ONTWIKKELINGEN 	DRIE DIMENSIES VAN COMMUNITYCARE 			
1.1		1.2		2.1	
PROGRAMMA: COMMUNITY CARE 3		PRAKTIJK: 4		PROGRAMMA	
VISIE 		DEFINITIE 		LEREND NETWERK 	
1.3		1.4		3.1	
				3.2	
				BRONNEN EN BOEIENDE LITERATUUR 5	
					
				4.1	

VISIE

Hoger doel: wat willen we bereiken?

MENSEN LEVEN IN EEN GEMEENSCHAP WAAR ZORGEN VOOR EN MET ELKAAR NORMAAL IS.

Zorg in de gemeenschap door de gemeenschap (community care).

Leden van de gemeenschap ervaren een betere gezondheid, welzijn en participatie.

Inwoners en organisaties zetten zich in om de capaciteit van de gemeenschap te versterken om zelf (en in samenwerking) de zorg en ondersteuning te organiseren.

De gemeenschap is leidend, organisaties zijn volgend.



DEFINITIE

WAT IS COMMUNITY CARE?

Community care betekent letterlijk: zorg in de gemeenschap door de gemeenschap. Zorg betekent hier ondersteuning van mensen bij het leven in- en deelnemen aan de samenleving (wonen en woonomgeving, onderwijs, arbeid, verkeer en vervoer, vrienden en kennissen, recreatie en vrije tijd, gezondheid) door de samenleving zelf.

We onderscheiden drie typen initiatieven:

[Meer lezen, klik hier!](#)

*Community care is geen vervanging voor professionele zorg en ondersteuning wanneer deze nodig is. Het is eerder een aanvullende aanpak om de gemeenschap te versterken en de zorg en ondersteuning te organiseren die nodig is om de gezondheid, het welzijn en de participatie van alle gemeenschapsleden te bevorderen.



1. INWONER ORGANISATIES OF ZORGCOÖPERATIES:

Austerlitz Zorgt: geen oudere hoeft het dorp Austerlitz te meer verlaten



2. FYSIEKE COMMUNITIES:

Lang leven thuisflats: bestaande bouw senior proof maken, samen met inwoners.



3. STEUNSTRUCTUREN:

Lokaal centraal ondersteuningspunt van burenhulp, informele- en formele ondersteuning voor alle mensen om zo lang mogelijk vitaal en zelfstandig te wonen.

Programma

- Even kennismaken
- De beweging vanuit de formele zorg
- De beweging vanuit de samenleving
- De beweging vanuit 'het systeem'
- We zijn in transitie



VAN VERZORGINGSSTAAT NAAR SAMENREDZAME SAMENLEVING

Waar het begin van de 20e eeuw de staat de verantwoordelijkheid draagt voor het welzijn van haar inwoners, verplaatst dit begin van de 21 eeuw naar de markt en vindt nu medio 2023 een herbalancering plaats van de 'overheid – markt – gemeenschap' naar het middenveld.

1941 ALGEMEEN ZIEKENFONDS:

1946 BABYBOOM:

1986 VERZORGINGSSTAAT:

2006 MARKTWERKING:

2013 VERANDERING:

2015 HERINRICHTING:

2020: VERGRIJZING

2020: ONDERWEG NAAR GEMEENSCHAPSKRACHT

2022: IZA EN WOZO

1946 BABYBOOM:

1986 VERZORGINGSSTAAT:

2006 MARKTWERKING:

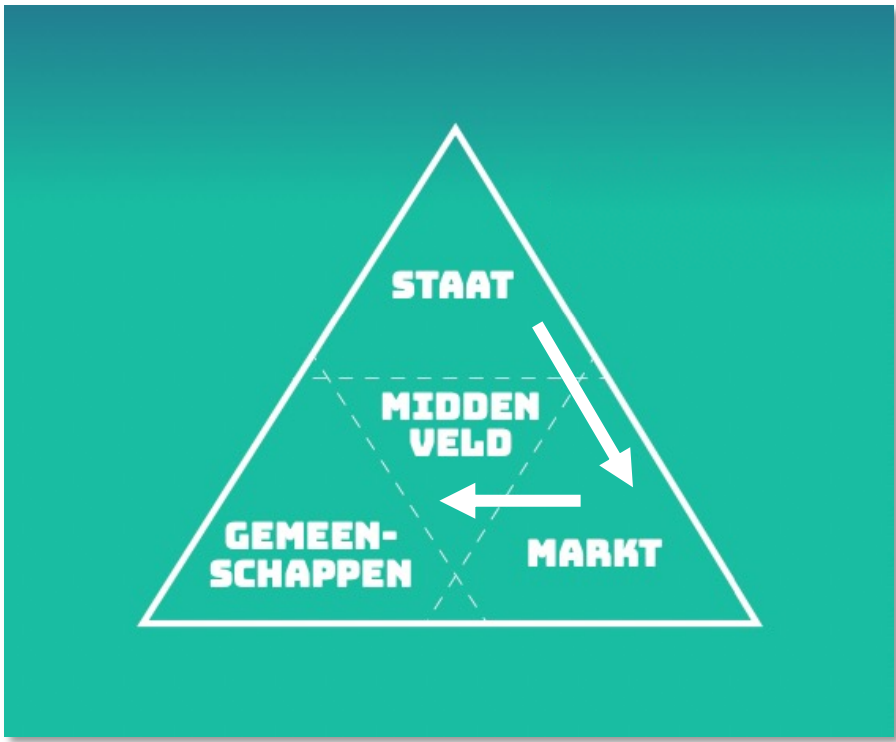
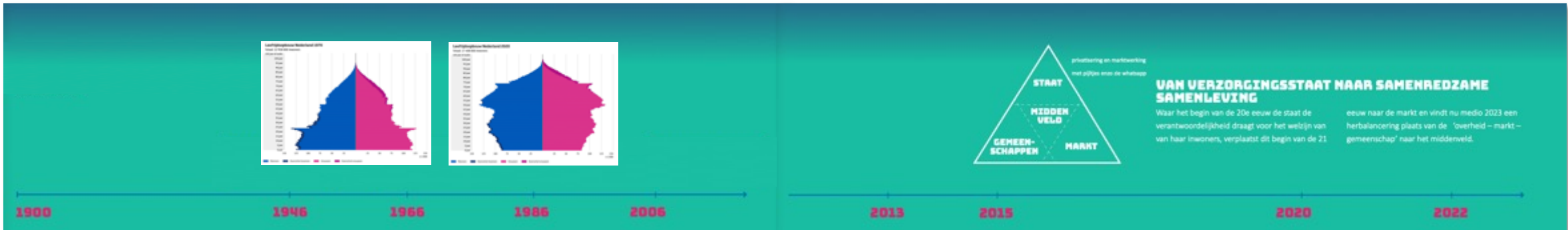
2013 VERANDERING:

2015 HERINRICHTING:

2020: VERGRIJZING

2020: ONDERWEG NAAR GEMEENSCHAPSKRACHT

2022: IZA EN WOZO



Programma

- Even kennismaken
- De beweging vanuit de formele zorg
- De beweging vanuit de samenleving
- De beweging vanuit 'het systeem'
- We zijn in transitie