

Praktijksessie Beter in Burgerparticipatie – De buurt aan tafel

Hoe geef je een stem aan de mensen die je niet hoort of ziet



Communityfeest Samen Buurten

3 december 2024, Agora Theater Lelystad

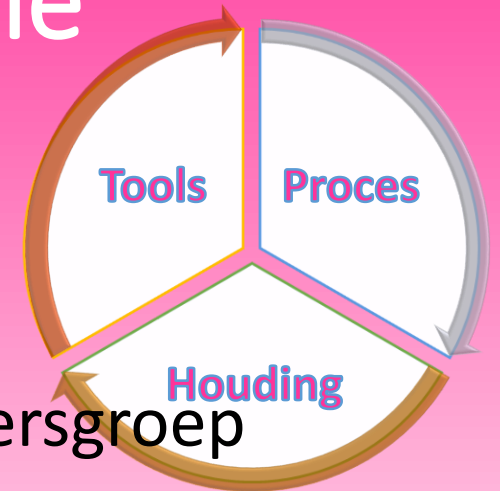
Nanneke van der Heijden



In 10 stappen Beter in Burgerparticipatie



1. Vraag het de bewoner
2. Geef ruimte en luister
3. Werk met de beste bewonersgroep
4. Kies het beste participatie-instrument
5. Maak een concreet plan
6. Maak het verschil in de uitvoering
7. Werk als een participatievakman
8. Pak de regie
9. Help bewonersinitiatieven
10. Verbeter samen



Programma

Wie wil je betrekken (die je niet hoort of ziet)?

Participatie Intentie Matrix

Je bedoeling: Tellen of Vertellen

Actorenanalyse

Mensen die je niet hoort of ziet (80%-20%)

Bereiken van de doelgroep

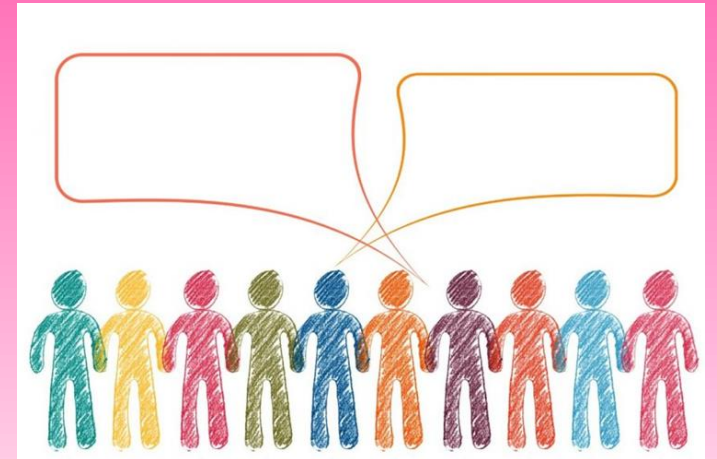
Zet je bewonersbril op



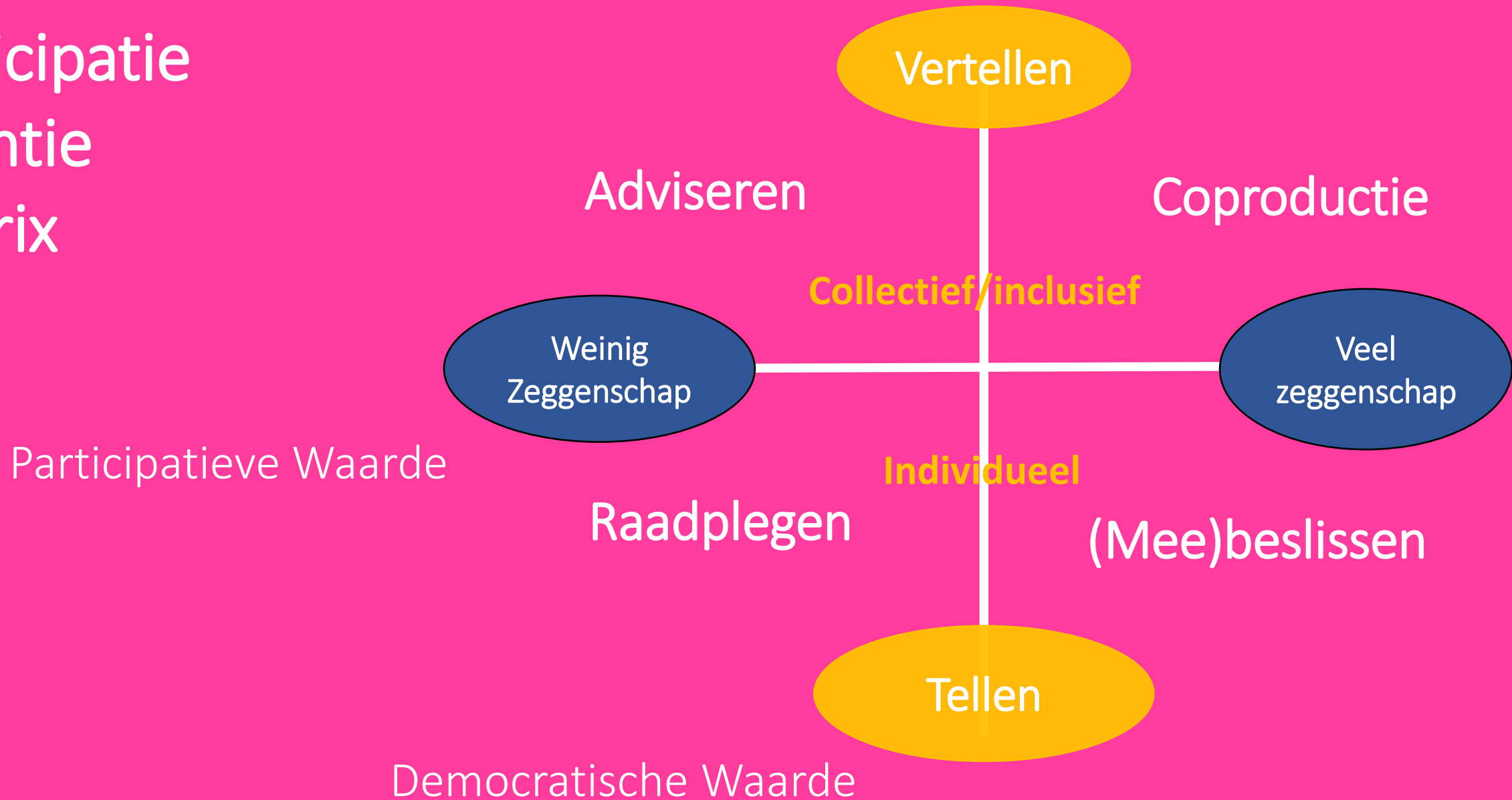
Wie wil jij betrekken (die je niet hoort of ziet)?

Stap 1:

- Neem een (eigen) samen-buurten-project
- Wie is de doelgroep? Wie wil je betrekken?
- Wat is je participatievraag?
- Bespreek met een paar minuten met je buur.



Participatie Intentie Matrix



Tellen of Vertellen? Wat is je bedoeling?

Stap 2:

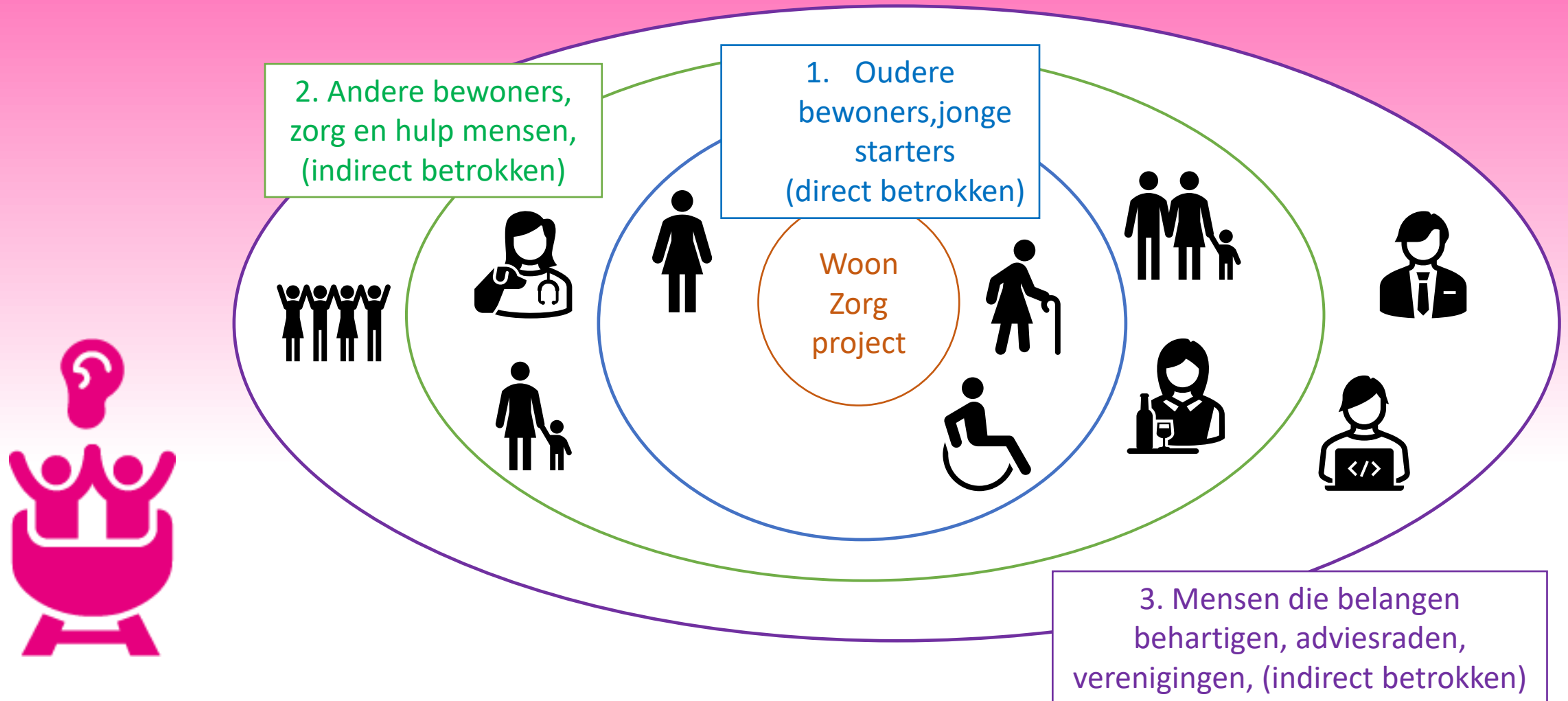
- Bepaal je bedoeling
 - Aantallen, stemmen, vertegenwoordiging van mensen (tellen) of,
 - Verhalen, belangen, perspectieven in beeld krijgen (vertellen)?
- Voorbeelden
 - Burgerberaad (Fijn wonen, Gezond ouder worden)
 - Beweegactiviteit voor minimaal 20 mensen
 - Samen het kookboek van de buurt maken
 - Maatjesproject

Wat verwacht je van de participatie?

- Zoveel mogelijk mensen nemen deel of kunnen meedoen
- Goede afspiegeling van de buurt als deelnemersgroep
- Een duidelijke meerderheid voor draagvlak
- Aandacht voor de deelname van alle groepen, leeftijden en genders
- De belangen en perspectieven van alle stakeholders worden gehoord
- Er is ruimte voor echt gesprekken met aandacht voor andere meningen
- Samen een goed project of activiteit maken

Actorenanalyse -

Stap 4: Wie ga je betrekken? Heb je ze allemaal in beeld?



Buurtbewoners in soorten en maten



- Kwetsbare doelgroepen
- Jongeren
- Jonge gezinnen
- Anderstaligen
- Laaggeletterde mensen
- Caring Majority / Stille midden
- Ondernemers
- etc



Betrokkenheidstrap



Individuele
betrokkenheid

Niet betrokken

Ik wil / kan me niet laten informeren / ik doe niks met de informatie. Óf ik weet ervan (via een nieuwsbrief, contact aan de deur), maar ik doe niks met de informatie.



Maatschappelijke
betrokkenheid

Betrokken

Ik informeer me actief: ik ga naar een informatieavond, bezoek een voorbeeldhuis, laat een huisdossier maken, heb een enquête ingevuld of vragen gesteld aan een vrijwilliger.

Sterk betrokken

Ik ga mijn huis aanpakken: isoleren, aardgasvrij maken, sparen voor de aanpassingen.

Beetje betrokken

Ik denk een keer mee over de plannen, of help een handje mee bij een bewonersavond.

Betrokken

Ik zet me actief in, bijvoorbeeld als energiecoach of vrijwilliger binnen een actieve bewoners(werk)groep.

Sterk betrokken

Ik ben trekker van een bewonersinitiatief, of zit namens de wijk/straat/VVE in een werkgroep/klankbordgroep met de gemeente.



Wat is je (verwachting voor de) doelgroep?

Stap 5 Wat betekent het dan als mensen niet aanwezig zijn of niet meedoen?

- Is vijf mensen in de klankbordgroep genoeg?
- Is er wel draagvlak als niet alle buurtbewoners gestemd hebben?
- Is het voldoende als je alleen met de wijk- of dorpsraad praat?
- Wat doe je als alleen usual suspects komen opdagen?
- Ga je in gesprek met de (cliënt)vertegenwoordiger of met de cliënt zelf?
- Wat doe je met de kwetsbare bewoner in de straat?

Waar is jouw doelgroep?

Stap 6 – Extra inzet om doelgroep te bereiken

- Zelf achter de voordeur komen
 - Deur-voor-deur
- Via via
 - Ambassadeurs (taal-, cultuur-,)
 - Vertegenwoordigers
 - Formeel en informeel (zorg)netwerk
- Er op af: Out-of-the-box locaties
 - Laagdrempelig (bekend, in de buurt, vertrouwd, adh)
 - Sluit aan bij dagelijkse gang van zaken
 - Logische tijdstippen en dag(del)en
- Vraag het de bewoners!



Beste bewoner, hoe kan ik jou het beste benaderen?

**Groetjes,
je professional**

AI inzetten (NRC 9 november)

Naam: Letty Broere (72)

Werkt bij: Voedselbanken Nederland

AI helpt met: vinden van mensen in voedselnood

‘Met 14.000 vrijwilligers geven wij wekelijks aan circa 180.000 mensen boodschappen mee. Dit doen wij met 178 voedselbanken. We weten dat er 540.000 mensen in armoede leven. Dan is de vraag: hoe kan het dat die mensen ons niet bereiken? Kennen ze ons niet, kunnen ze ons niet vinden, durven ze niet? We hebben gekeken hoe data en AI daarbij kunnen helpen.

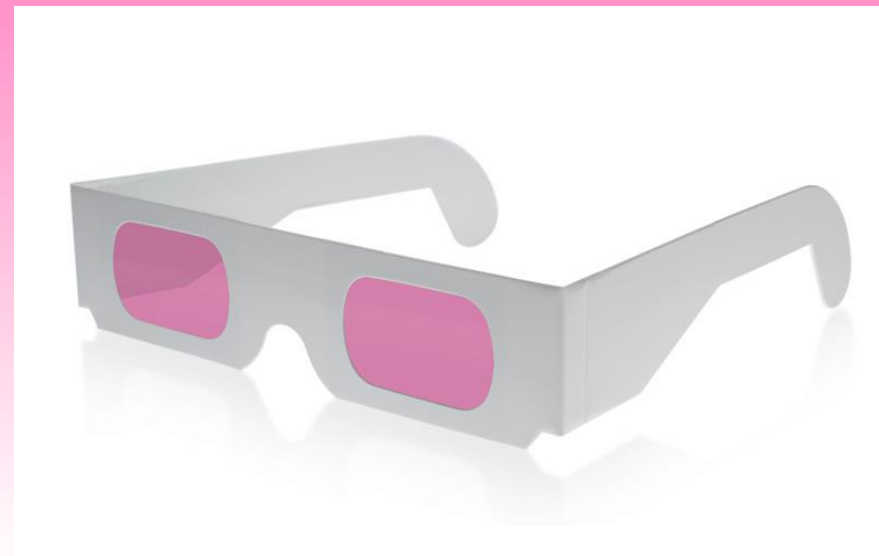
„[Kickstart AI](#) [een non-profitorganisatie die helpt met AI-initiatieven] heeft voor ons een armoededashboard gebouwd. Dat koppelt openbare data van het Centraal Bureau voor de Statistiek over armoede op wijkniveau aan geanonimiseerde data uit ons systeem. Zo kun je heel duidelijk op het dashboard zien waar mensen in armoede wonen die wij nog niet bereiken. We kunnen ook zien of het bijvoorbeeld gezinnen met kinderen, senioren, migranten of alleenstaanden zijn. Wij kunnen gerichter kiezen hoe wij de mensen bereiken; denk aan flyeren, presentaties op scholen of in wijkgebouwen. Schaamte blijft voor hen een belangrijke drempel, maar door zichtbaar te zijn en in contact te komen, kun je die verlagen. Het kan iedereen overkomen.

„Ik zie echt kansen met AI. We komen steeds dichterbij waar we moeten zijn, en kunnen gerichter initiatieven nemen. Als je ermee wil beginnen: denk er zorgvuldig over na en zet alles goed op een rij. Ga niet te snel. Hou het simpel, technisch ook. We wisten precies wat we nodig hadden. Daarom was de ontwikkeling ook in een paar maanden klaar.”

Zet je bewonersbril op

Stap 7:

- Verplaats je in de ander
- Kies je beste participatie tool(s):
 - Intentie
 - Groepsgrootte
 - Mix (online en offline) tools
- Aandacht voor:
 - Taal
 - Toegang
 - Groepsgrootte
 - Tijdstip en locatie



Heel veel succes!

Meer weten?



- Nanneke van der Heijden – SMEE Advies
- info@smeeadvies.nl
- info@beterinburgerparticipatie.nl
- www.beterinburgerparticipatie.nl