

Demontage van Rechtbank Amsterdam en Prinsenhof Arnhem

10 februari 2022

Webinar Circulair Bouwen

Duurzaam Gebouwd

Week van de Circulaire Economie

Arend van de Beek, Lagemaat

Irma Thijssen, Transitieteam CBE





Even voorstellen



Arend van de Beek,
programmamanager circulariteit,
Lagemaat BV



Irma Thijssen,
Senior adviseur duurzaam bouwen,
RVO, Transitiebureau CBE





Tijdelijke Rechtbank

- › In 2015 gebouwd
- › Tijdelijk onderkomen Rechtbank Amsterdam
- › Opdrachtgever Rijksvastgoedbedrijf
- › Ontwerp cepezed
- › Consortium DPCP (cepezed en du Prie)
- › “Circulair en losmaakbaar”
- › Medio 2021 aangekocht door Lagemaat BV als donorgebouw
- › In 2021/2022 demontage
- › Herbouw eind 2022 in Enschede als bedrijfsverzamelgebouw Kennispark Twente
- › De- en remontage door Lagemaat





Film

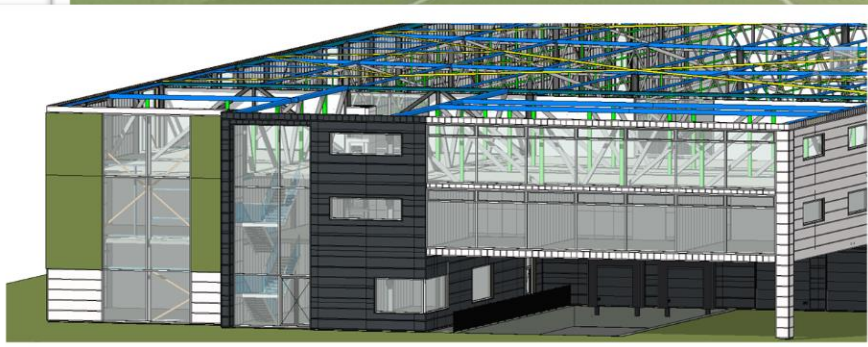
> <https://youtu.be/7z-HVzZXlus>



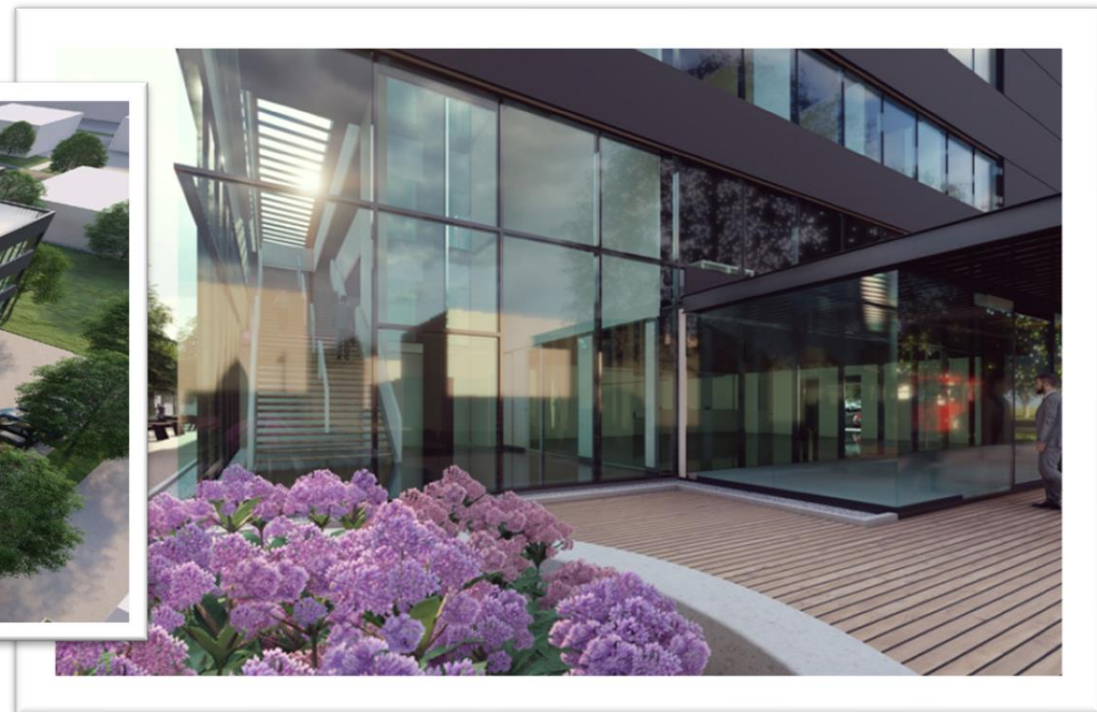
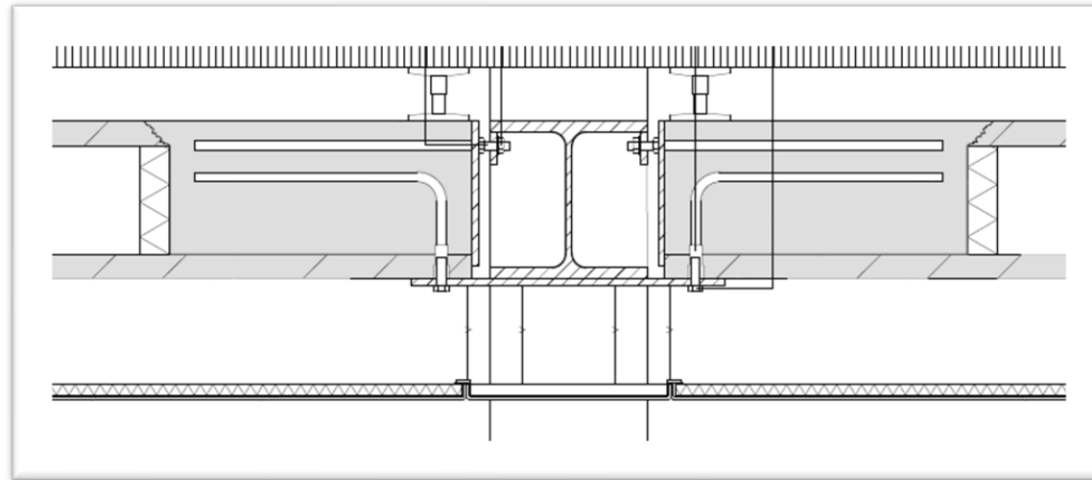


Digitaal = king

> Voorafgaand aan demontage businesscase!



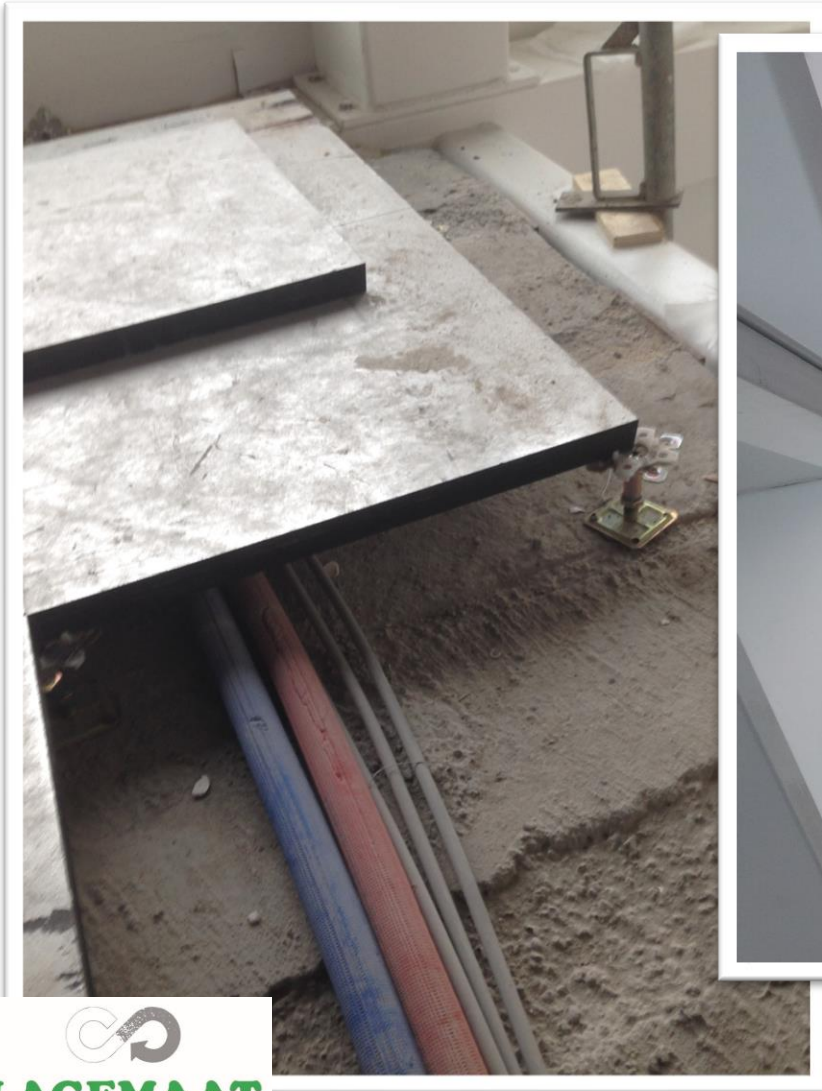
Tijdreis: TRBA



Losmaakbaar ++



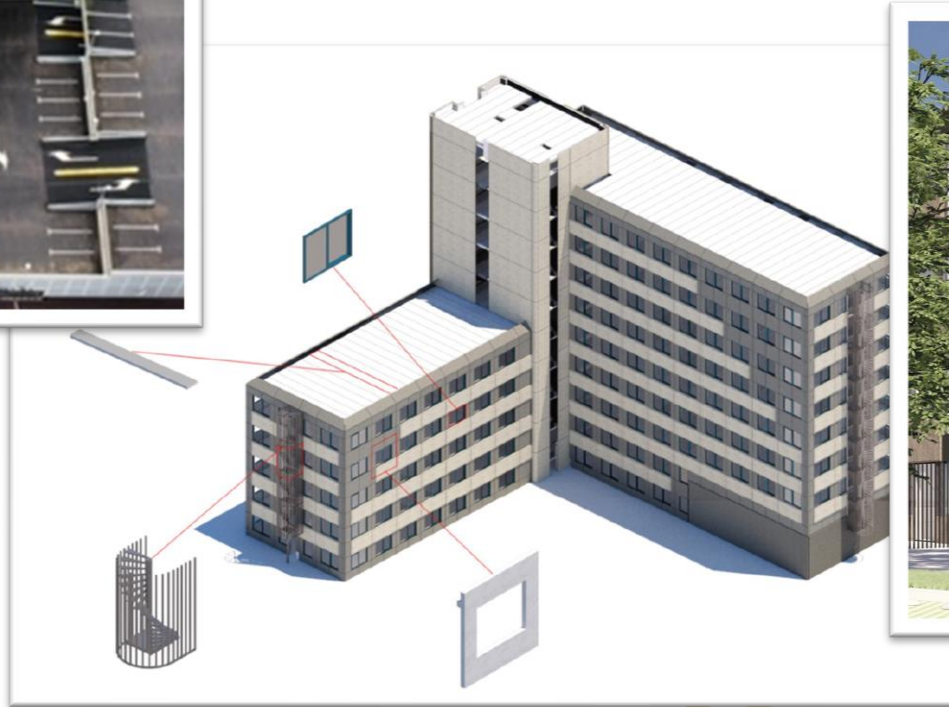
Losmaakbaar --





Continuous story of *remolition*

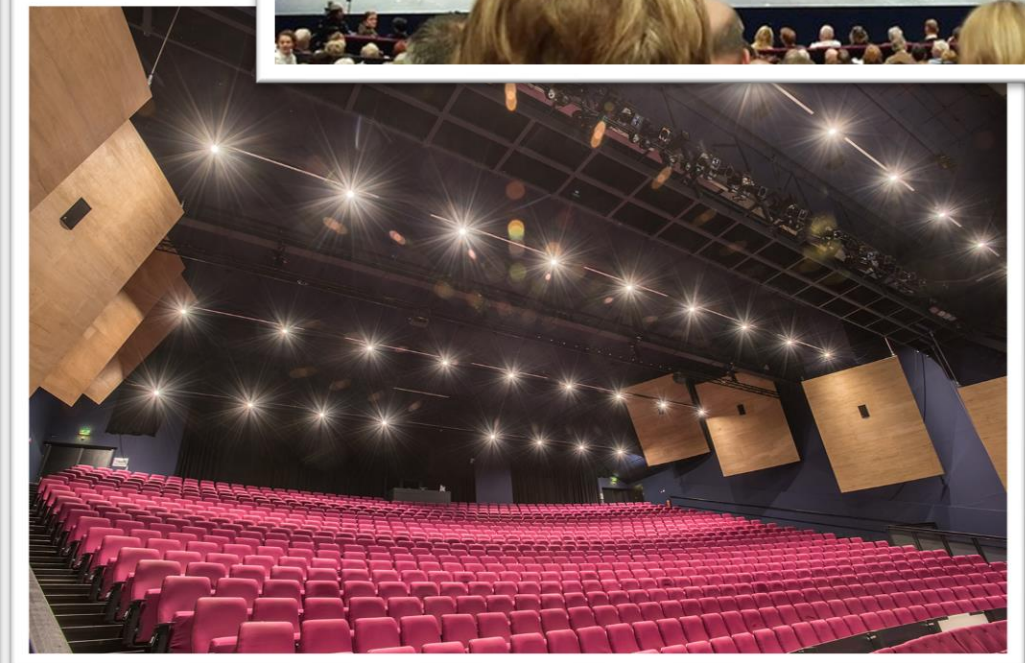
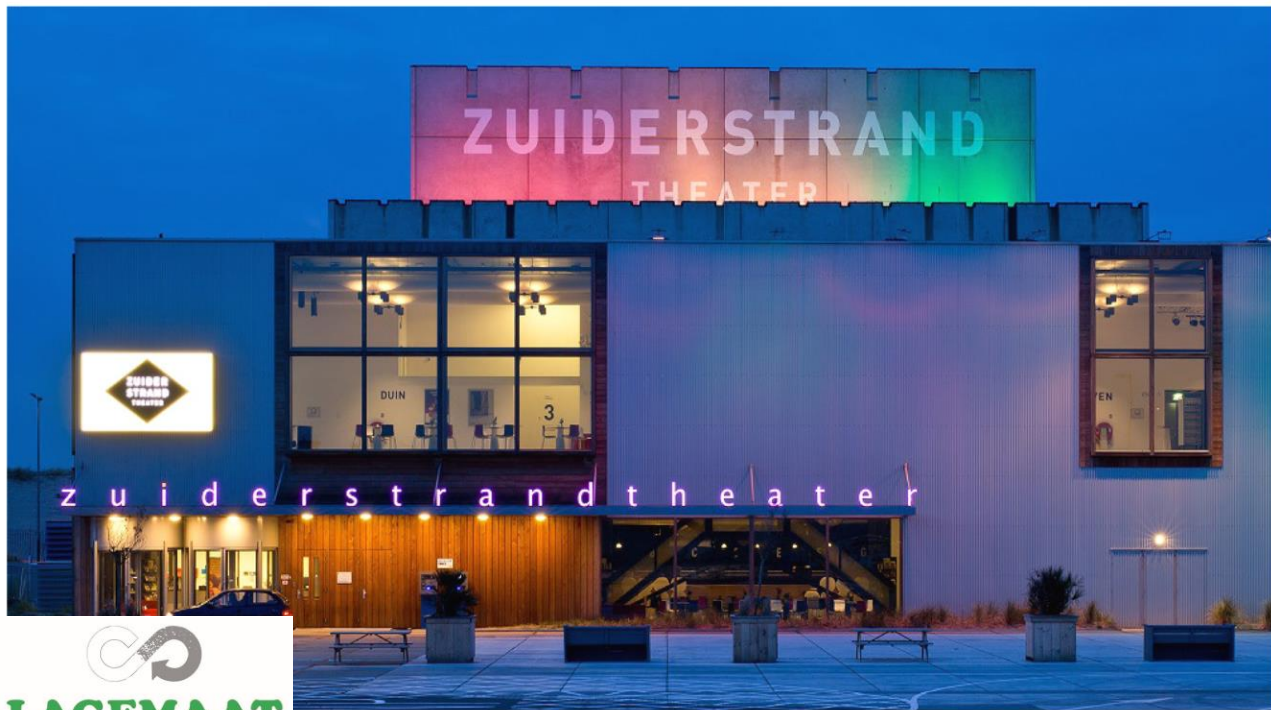
> Prinsenhof Arnhem





Continuous story of *remolition*

> Zuiderstrandtheater Scheveningen





Effecten *remolition*

- › Voorkomt 'afvalstroom' en voorkomt gebruik aardse grondstoffen
 - Staal, beton, glas
- › Niet duurder dan nieuw, wel hogere ambitie, lagere MPG
- › Eindresultaat hoge mate van losmaakbaarheid
- › Grote reductie embodied CO₂ in doelgebouw
 - Herbruikbare betonelementen: verplaatsing >4.000 km per dieselvrachtwagen
 - Finetunen rekenmethodes
- › Remontabele en bio-based materialen toepassen als aanvulling
- › Gebouw kan CO₂ 'inademen', O₂ 'uitademen' en energiepositief zijn





Vragen aan Arend van de Beek

- Het ultieme circulaire bouwen!
- Voor RVB en cepezed 'geslaagd', hoe is dat voor Lagemaat?
- Ervaringen? Knelpunten?
- Is circulair slopen duurder?
- Waarde vooraf - achteraf
- Weegt extra arbeid, tijd, transport en opslag op tegen waarde van de materialen en producten?
- Grootte van de elementen
- Volgend project: demontage betonkolos Prinsenhof in Arnhem, i.o.v. de provincie Gelderland, donorpand voor nieuwbouw Heerde
- Van tender tot contract
- Hoe pakken jullie dat aan?





- > Vanmiddag seminar
Losmaakbaarheid, DGBC en
Alba



www.circulairebouweconomie.nl

- › Nieuws
- › Interviews
- › Rapporten
- › Films
- › Voorbeeldprojecten
- › Bibliotheek
- › Circulaire Bouwcatalogus
- › Etc.

